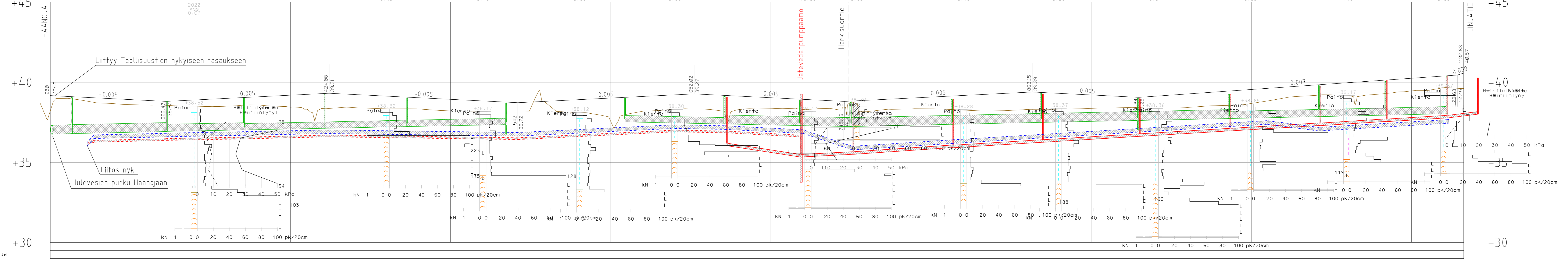


# Teollisuustie plv. 250-1132



Matka	72.47	322.47	101.61	424.08	117.92	110.02	93.84	74.586	117.30	66.68	198.80	0.28634
Kaltevuus / pyöristyssäde	-0.005	322.47	0.005	424.08	-0.005	0.005	-0.005	74.586	0.005	-0.005	0.007	0.28634
Tasausviivan korkeus	39.16	38.81	38.86	39.09	38.98	39.06	38.98	38.87	39.02	39.15	39.61	40.57
Maanpinnan korkeus	38.21	38.57	38.50	38.56	38.26	38.33	38.36	38.31	38.35	38.40	38.83	39.62
Paalutus	250	300	350	400	450	500	550	600	650	700	750	800
Kaarevuus		R=150						R=300				R=250
Sivukaltevuus	qo=qv=-0.03			qo=qv=-0.03				qo=qv=-0.03			qo=qv=-0.03	Liittymäalue

**KOKEMÄEN KAUPUNKI**

Rakennuskohteen nimi ja osoite  
**Teollisuustien suunnittelu**  
Teollisuustie plv. 250-1132

**SITOWISE** Helosinkatu 15  
20500 Turku  
020 747 6000  
www.sitowise.com

Suunnittelija: Laura Haonerä  
Tarkastaja: Ilkka Ojaniitti  
Päättävä: Ilkka Ojaniitti

Kaup./osa/kylä: Haanmäki  
Korttel/Tila: N2000 ETRS-GK22  
Pituusleikkaus: 1:1000/1:100

Suunn.ala: TKA  
Työnumero: KAU46826  
Piir.no: K3-1

Tiedosto: 14.9.2022