



kohdetunnus:
Penttilänniemi
Kokemäki

Suunniteltu matkaviestintukiasema:
putkiristikkopylväs h = 49 m ja laitesuoja 8,5 m²

REJLERS

Pekka Niemi | 0400 779 323
27.1.2022

Suunnitellun tukiaseman tietoja:

Suunnitellun pylvään korkeus 49 m

Pylvääseen ei tule haruksia.

Pylvään väri on sinkitty.

Suunniteltuun tukiasemaan tulee laitesuojaksi koppi (A = n. 8.5 m²).

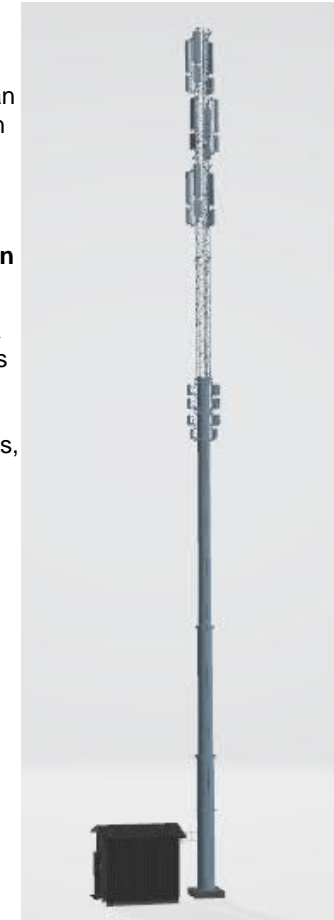


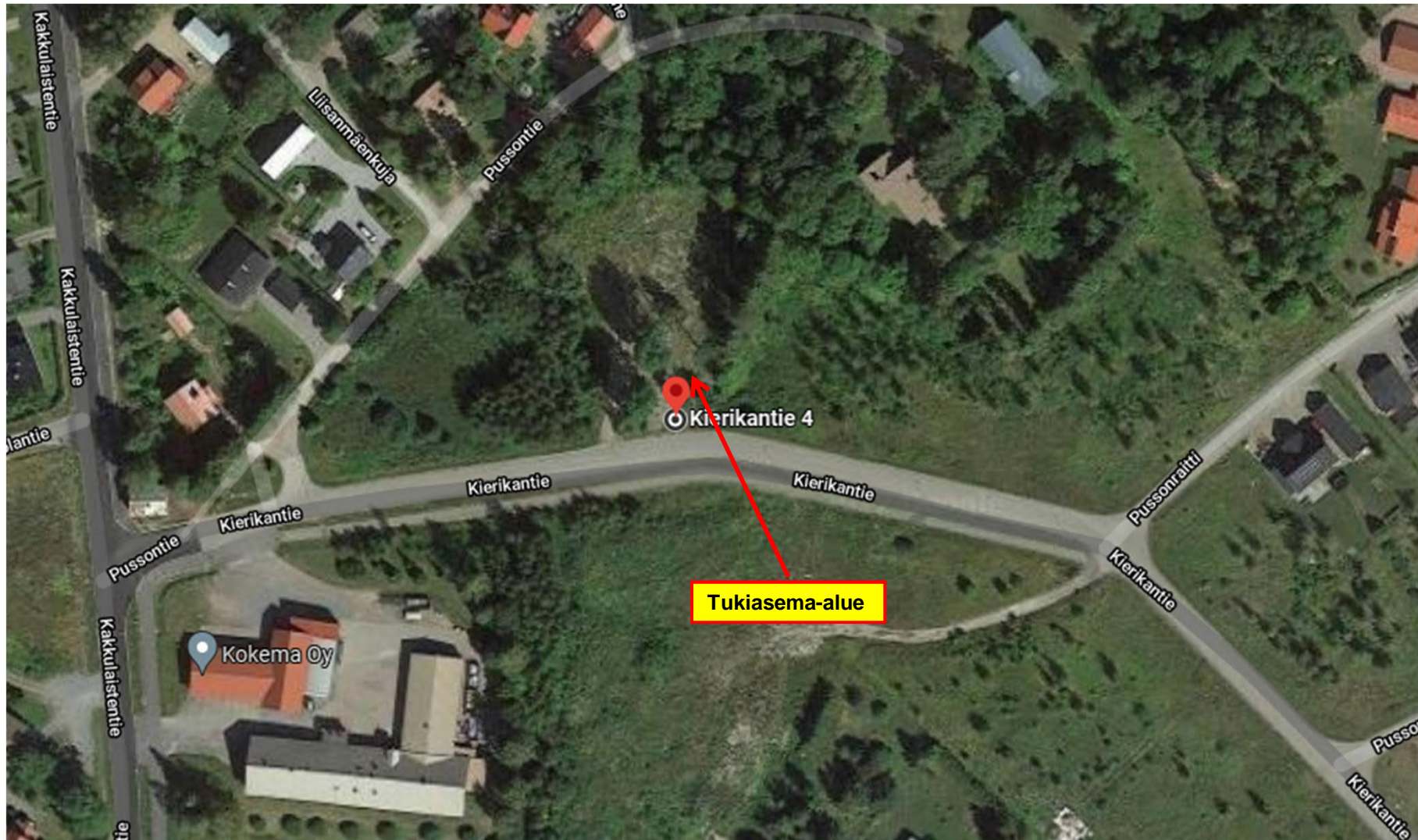
Antennipylväät suunnitellaan Eurocode-standardien mukaisesti. Putoavien jäiden varalle mastoilte määritetään jäävaara-alue, joka ilmoitetaan etäisyytenä mastosta. Maston jäävaara-alue määritetään standardien ISO 12494 ja SFS-EN 1993-3-1 ja Suomen kansallisen liitteen (NA) mukaisesti. Mastolle määritetään jääluokka, jonka perusteella lasketaan jäävaara-alueen etäisyys mastosta.

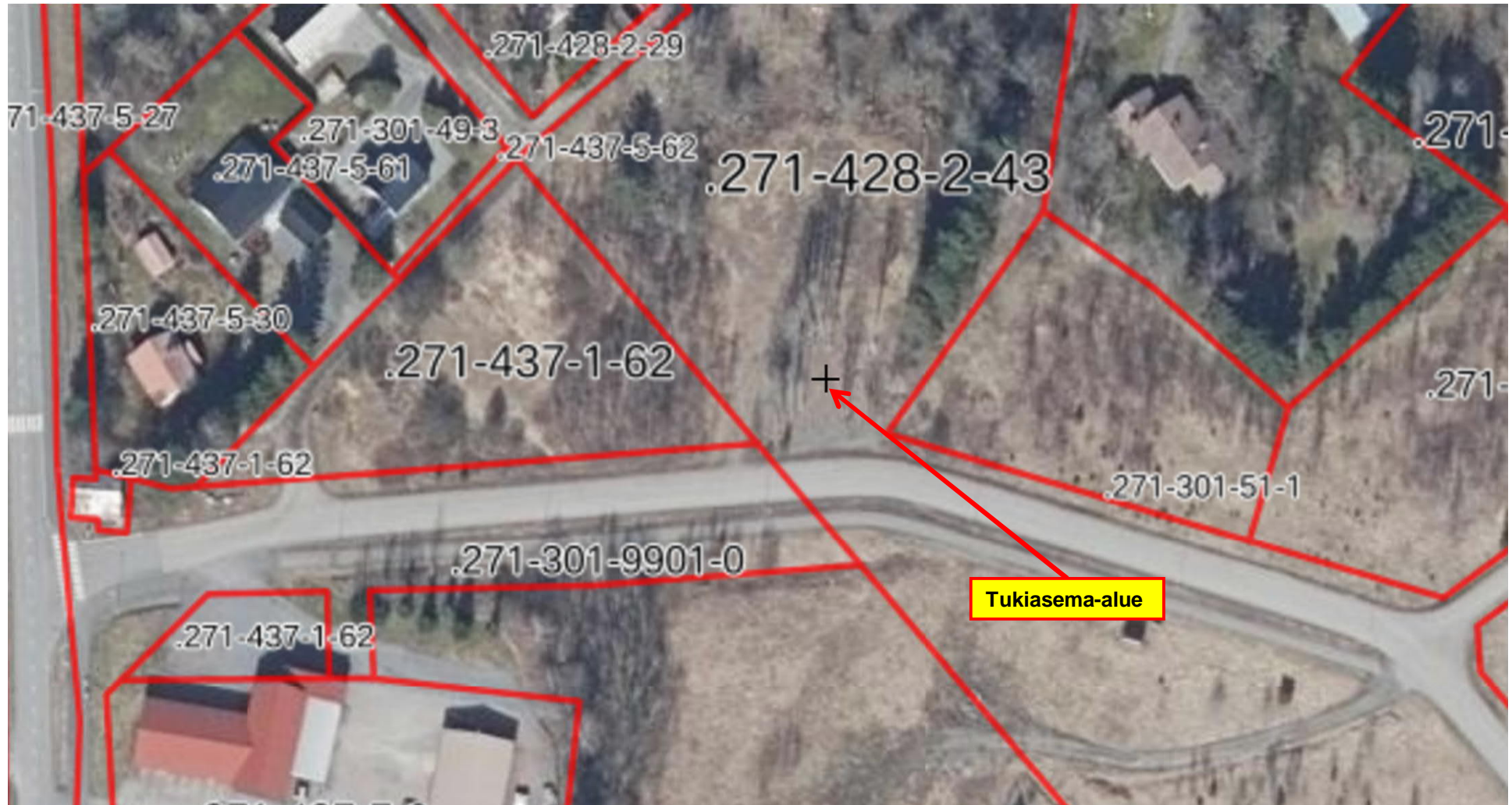
Tässä tapauksessa kohde kuuluu sijaintinsa ja korkeutensa perusteella alimpiin jäävaaraluokkiin ja **pylväs ei aiheuta jäävaaran kannalta rajoituksia ympäristön käyttöön.**

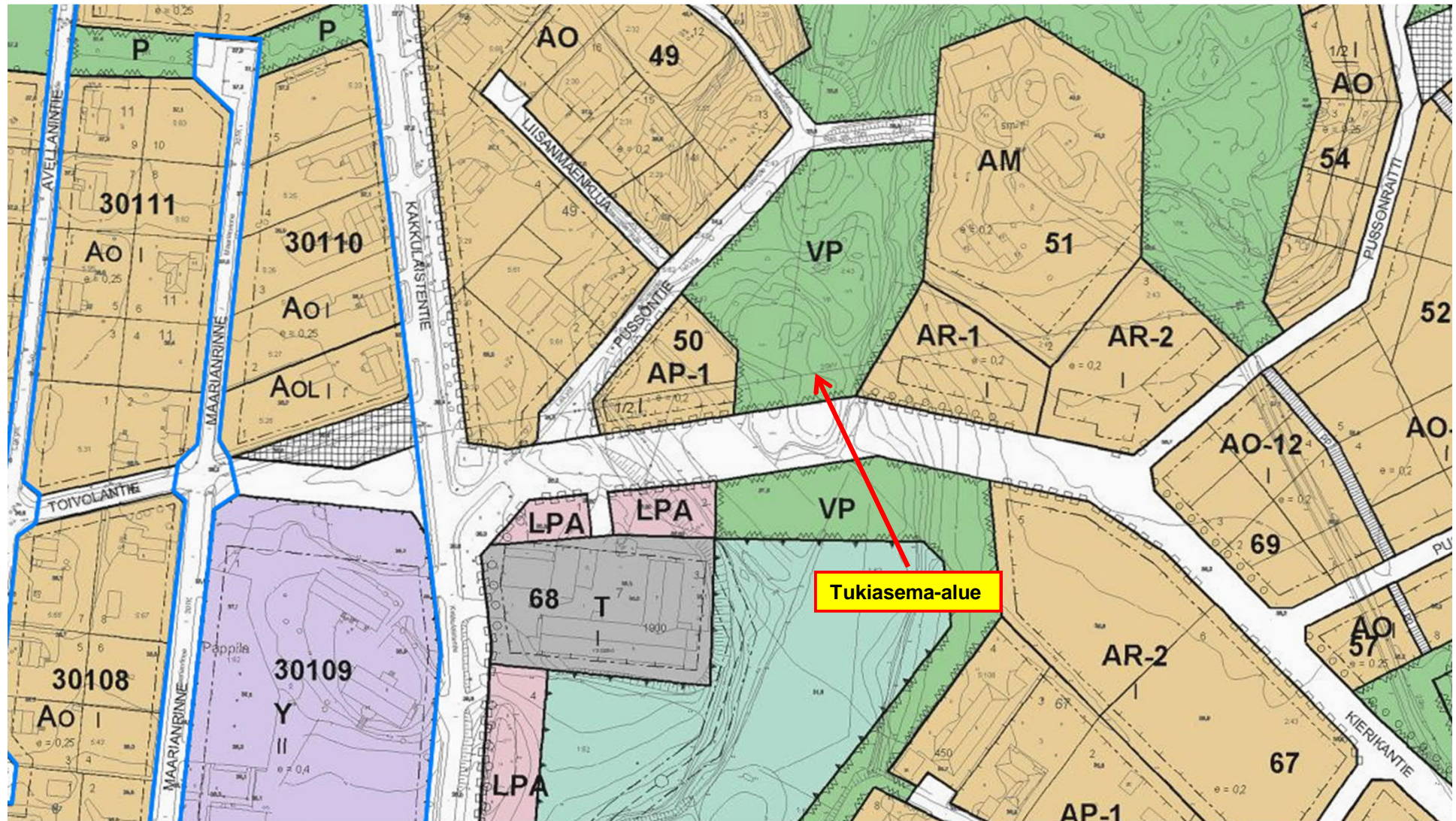
DNA Oy noudattaa tukiasemarakentamisessaan maamme lakeja ja muita määräyksiä, jotka koskevat tätä toimintaa. Niihin kuuluu myös tukiasemien sähkömagneettista säteilyä säätelevät määräykset ja lait. Niiden valvontaa hoitaa sosiaali- ja terveysministeriön hallinnonalaan kuuluva asiantuntijaviranomainen Säteilyturvakeskus, STUK.

Huomiona, että suunniteltu tukiasema ei missään suhteessa olennaisesti poikkea muista käyttämistämme tukiasemista.

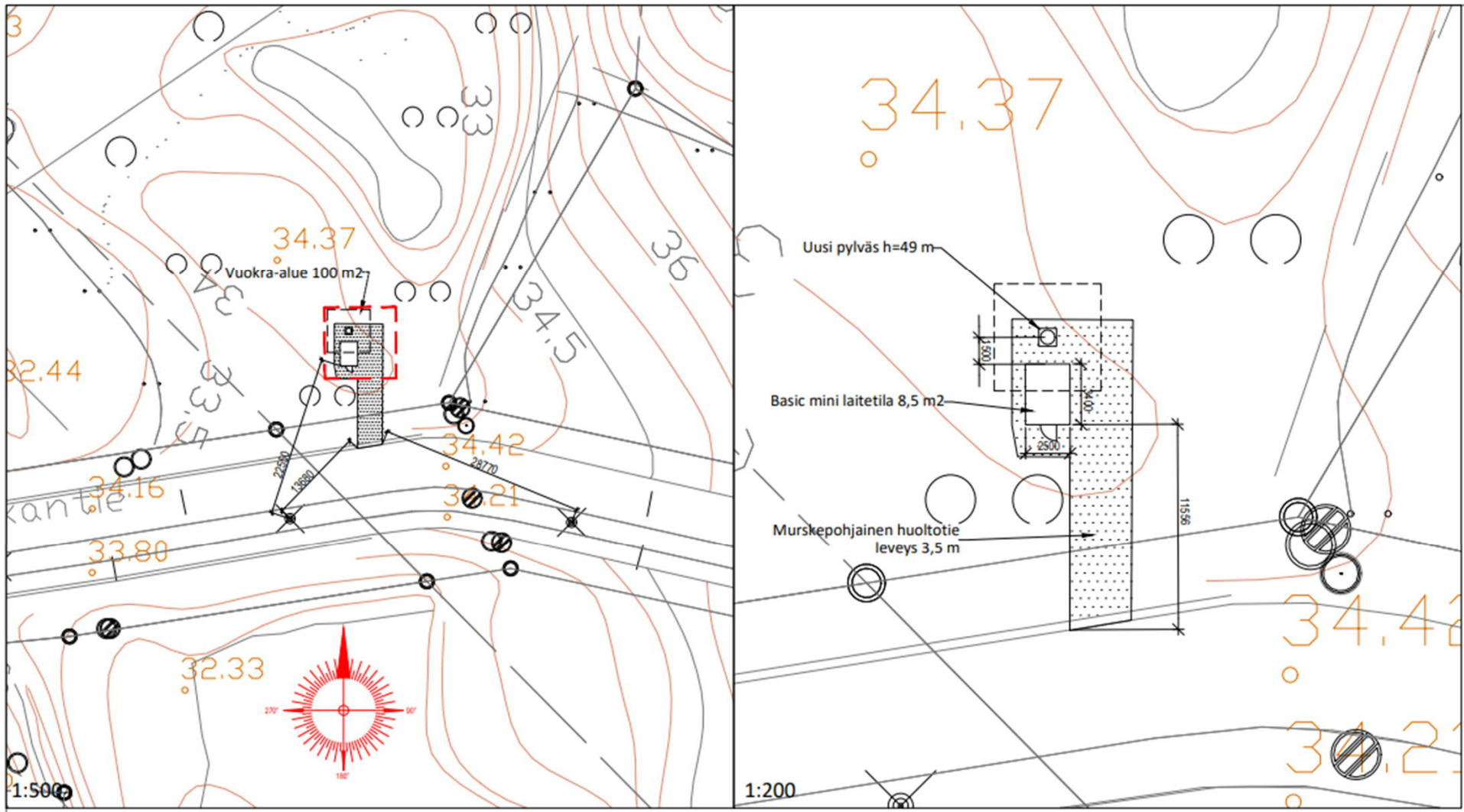








Asemapiirros ehdotus



Paikalla sijaitsee 3 puurykelmää joiden väliin laitetila ja pylväs voidaan sijoittaa kaatamalla puita. Huoltotie rakennetaan kierikantieltä 2 ensimmäisen puurykelmän välistä. Pylväs ja laitetila rakennetaan puurykelmien väliin jäävälle alueelle. Seuraavissa kuvissa mallinnettu asiaa. Tilaa on enemmän kuin kuvat antavat olettaa.

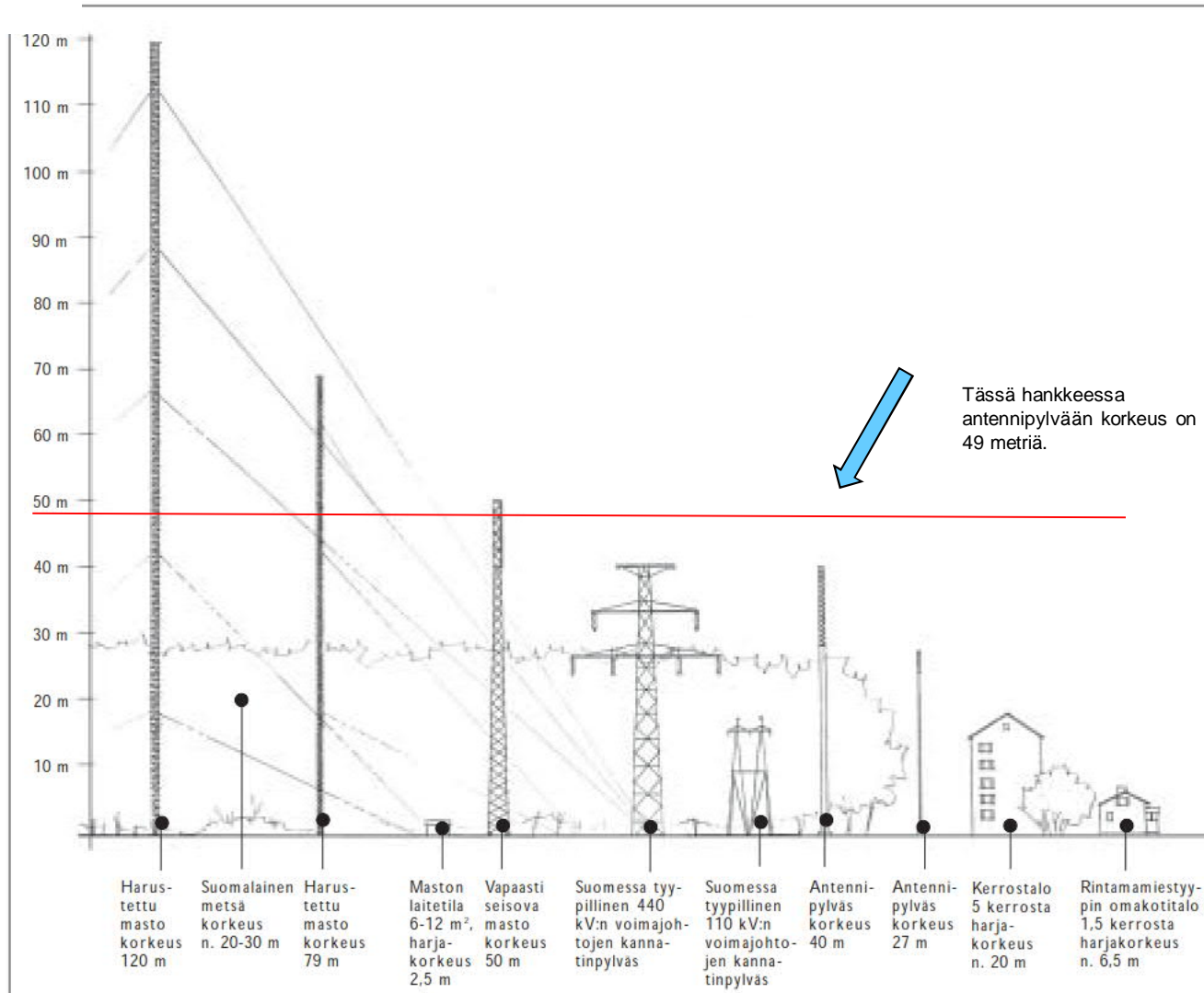


Hahmotelma (epätarkka) laitetilän ja huoltotien sijainnista valokuvassa









Kuva 1. Erilaisia mastotyyppejä mittakaavallisessa vertailussa. Piirros Emilia Weckman.