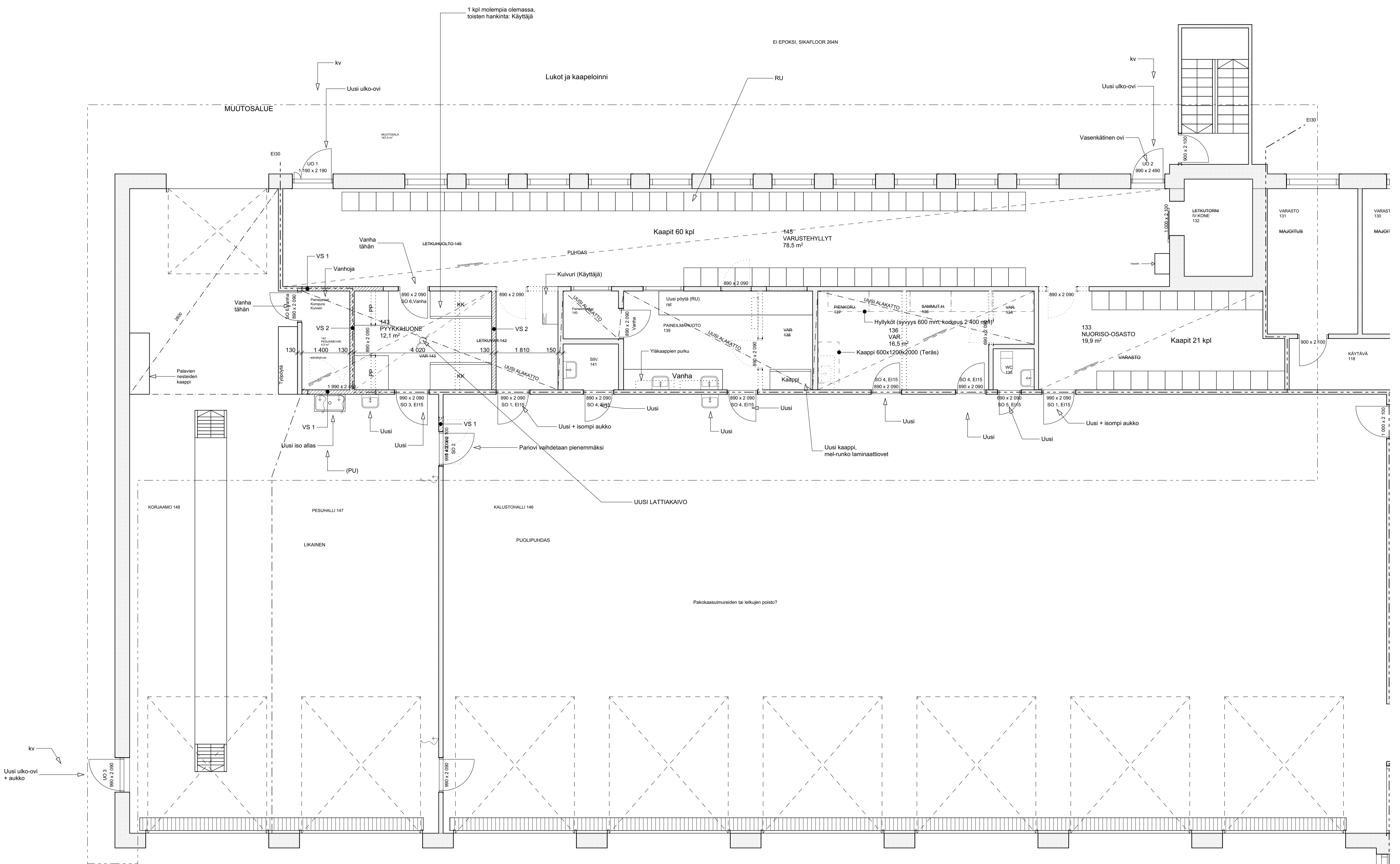


PALOASEMA:
 OSITTAINEN KÄYTTÖTARKOITUKSEN MUUTOS
 MUUTOSALA: 168 m²

Asemapiirustus

1:200

Käynnösnopeus 271-104-25-1	Korttelin nimi	Tontti/Rn:o	Viranomaisten arkistointimerkintöjä varten
Rakennusluokitus OSITTAINEN KÄYTTÖTARKOITUKSEN MUUTOS	Rakennuskohteen nimi ja osoite KOKEMÄEN PALOASEMA HAAPIONKATU 23 32 800 KOKEMÄKI	Piirustuksen sisältö PÄÄPIIRUSTUS ASEMAPIIRUSTUS	Juoks. nro 1/2 Mittakaavat 1:200
Suunnittelutoimiston tiedot Arktiso Jani Virtanen Oy Ilmankatu 2 32 800 Kokemäki		p. 0400-770033 s. jani.virtanen@raksuvi.net.fi	
Piirtäjä JVI	Suunnittelija Jani Virtanen	Työnumero 1168	Suunnittelun ja piirustuksen numero
Päiväys 18.12.2023	Vastuullinen suunnittelija <i>Jani Virtanen</i> Jani Virtanen, RA	ARK	Muutos



1. kerros (1)

1:50

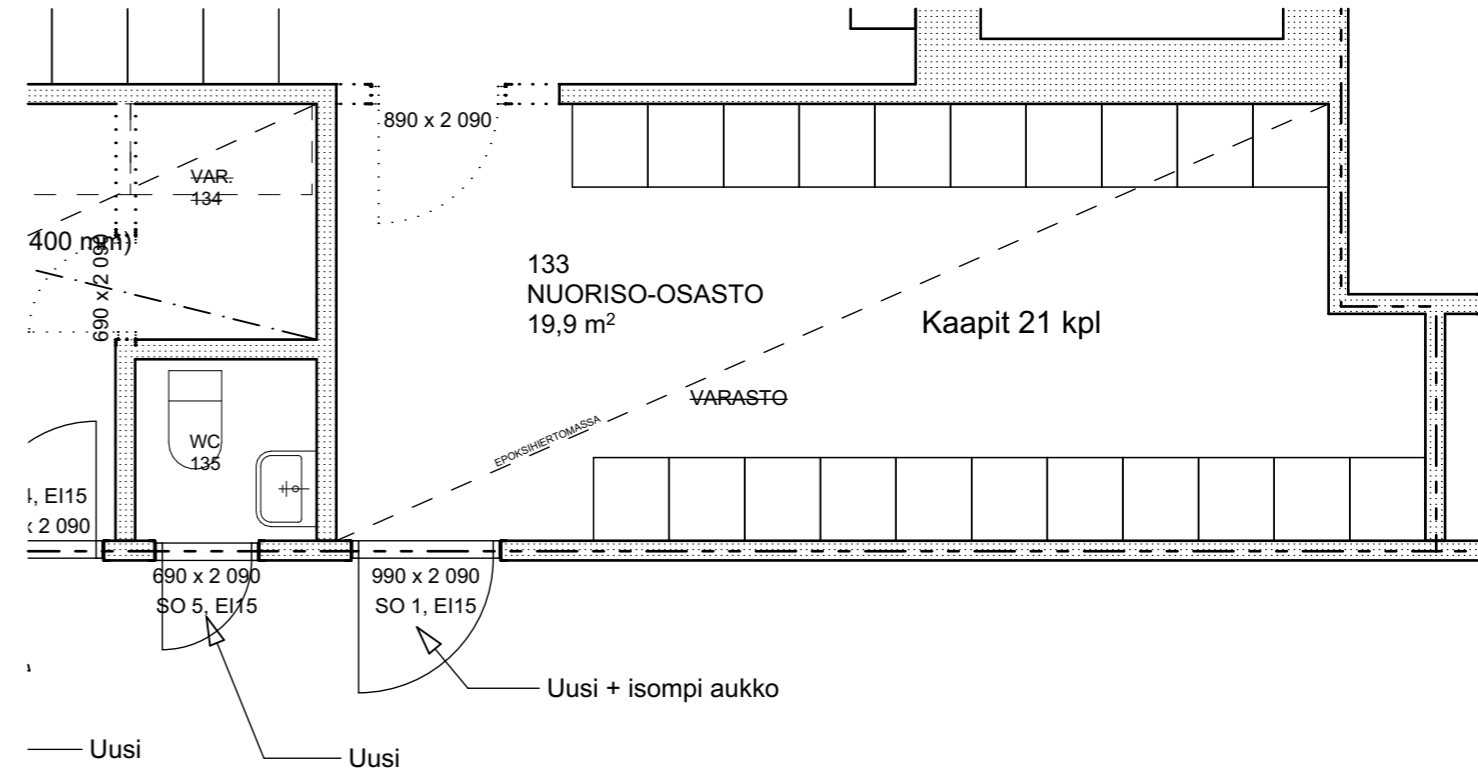
Käynnysnopeus 271-104-25-1	Korttelitila	Tontti/Rn:o	Viranomaisen arkistointimerkintä varten
Rakennusluokitus OSITTAINEN KÄYTTÖTARKOITUKSEN MUUTOS	Rakennuskohteen nimi ja osoite KOKEMÄEN PALOASEMA HAAPIONKATU 23 32 800 KOKEMÄKI	Projektin nimi TYÖPIIRUSTUS	Juoks. nro 101
Suunnitteluorganisaation nimi Arktiso Jani Virtanen Oy Ilmasto 2 32 800 Kokemäki	Suunnittelija Jani Virtanen	Työn numero 1168	Mittakaavat 1:50
Piirtäjä JVI	Vastuullinen suunnittelija Jani Virtanen	Arktiso Jani Virtanen Oy p. 0400-770033 s. jani.virtanen@arkisuvi.net	Suunnittelun ja piirustuksen numero Muutos
Päiväys 18.12.2023		ARK	

Suunnittelijan yhteystiedot		Pvm	Kohde
 Arktsto Jani Virtanen Oy Iltarusko 2 32 800 Kokemäki p. 0400-770033 s. jani.virtanen@raksujv.inet.fi		18.12.2023	KOKEMÄEN PALOASEMA
Huone		Tunnus	
NUORISO-OSASTO		133	
Purkaminen 2 KPL OVIA, PÄTKÄ SEINÄÄ, OVIAUKKO LEVEÄMMÄKSI ALAKATON LEVYTYYS			
Seinät	MAALI	Tuote/ Väri/ Käsitely LUJA 20/ VAALEA HARMAA G487/ TELAUS	
Katto	MAALI	LUJA 7/ MAALARIN VALKOINEN G497/ TELAUS	
Kattolista	KATTOMAALI TUODAAN SEINÄLLE 15 mm		
Lattia	EPOKSIHIERTOMASSA	NANTEN HM W/ HARMAA VH MIX 370/ ASENNUS VALMISTAJAN OHJEEN MUKAISESTI	
Jalkalista LATTIAMASSA NOSTETAAN SEINÄLLE 70 mm			
Pilarit, palkit, otsapinnat yms.			
Kalusteet, varusteet, laitteet VARUSTEHYLLYJEN VÄRI: RAL 7024, TUMMA HARMAA			

		RU	IV	PU	SU	K	KPL	TYYPPI
1.	VAATELOKEROT	X					21	
2.								
3.								
4.								
5.								
6.								
7.								
8.								
9.								
10.								
11.								
12.								
13.								
14.								
15.								
16.								
17.								
18.								
19.								
20.								
21.								

RU=RAKENNUSURAKOITSIJA, LV=PUTKIURAKOITSIJA, IV=ILMANVAIHTOURAKOITSIJA, SU=SÄHKÖURAKOITSIJA, K=KÄYTTÄJÄN HANKINTA

Mittakaava 1:50

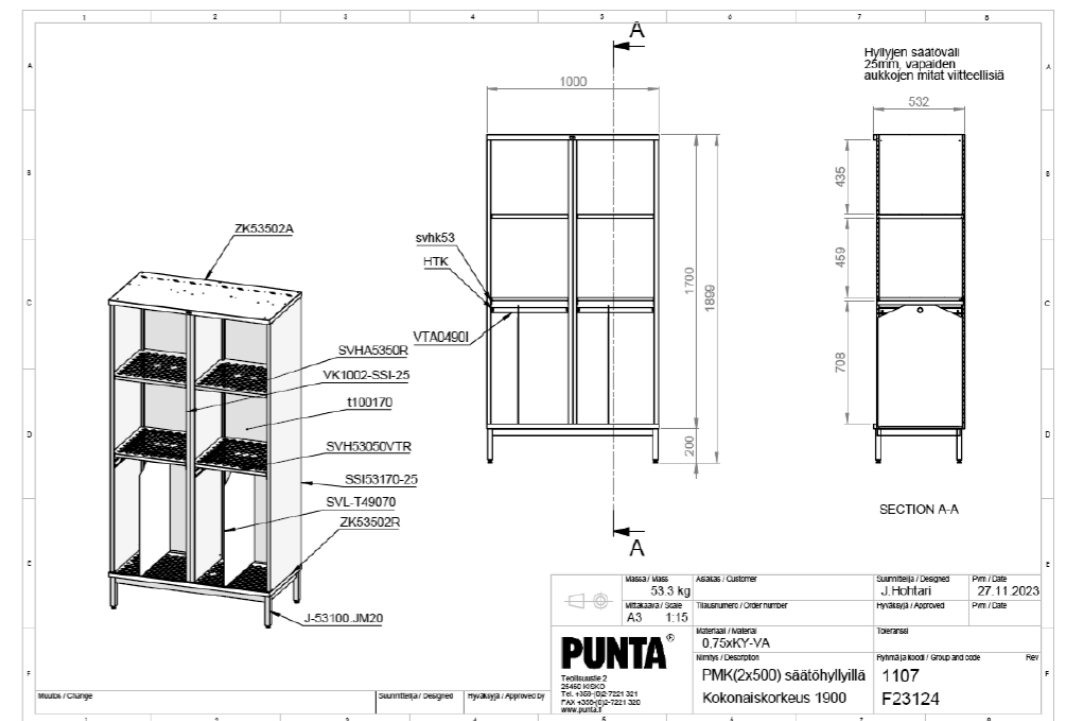


HUONEKORTTI


1:50

Varustehyllyt, nuoriso-osasto

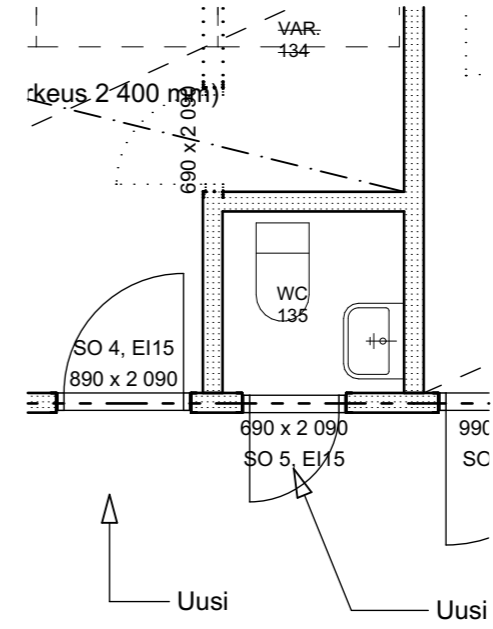
- Pohjalevy ja välilylyt rei'itetyt ilmankierron tehostamiseksi
- Välilylyt siirrettävissä muutaman cm välein
- Rekkitanko
- Rekkitangossa roikkuva väliseinä, jota voi siirtää tangossa
 - Siirrettävän väliseinän korkeus 700 mm
- Sisäsivuseinillä kaksi koukkuu/puoli, säädettävissä hyllyjen mukana tai vastaavalla tavalla




Massa / Mass	53,3 kg	Asiakas / Customer	J. Heikkinen	Suunnittelija / Designed	Pvm / Date
Mittakaava / Scale	A3 1:15	Tilausnumero / Order number		Hyväksyjä / Approved	Pvm / Date
Materiaali / Material	0.75xKY-VA	Yhteyshenkilö / Group and code		Yhteyshenkilö / Group and code	Pvm
Yhteystiedot / Contact info	PMK(2x500) säätöhyllyllä	Kokonaiskorkeus 1900		1107	
				F23124	

Suunnittelijan yhteystiedot		Pvm	Kohde					
 Arktsto Jani Virtanen Oy Iltarusko 2 32 800 Kokemäki p. 0400-770033 s. jani.virtanen@raksujv.inet.fi		18.12.2023	KOKEMÄEN PALOASEMA					
Huone		HUONESELOSTE						
WC		Tunnus	135					
Purkaminen VÄLIOVI								
Seinät		Tuote/ Väri/ Käsittely						
Katto								
Kattolista								
Lattia								
Jalkalista								
Pilarit, palkit, otsapinnat yms.								
Kalusteet, varusteet, laitteet								
		RU	IV	PU	SU	K	KPL	TYYPPI
1.								
2.								
3.								
4.								
5.								
6.								
7.								
8.								
9.								
10.								
11.								
12.								
13.								
14.								
15.								
16.								
17.								
18.								
19.								
20.								
21.								

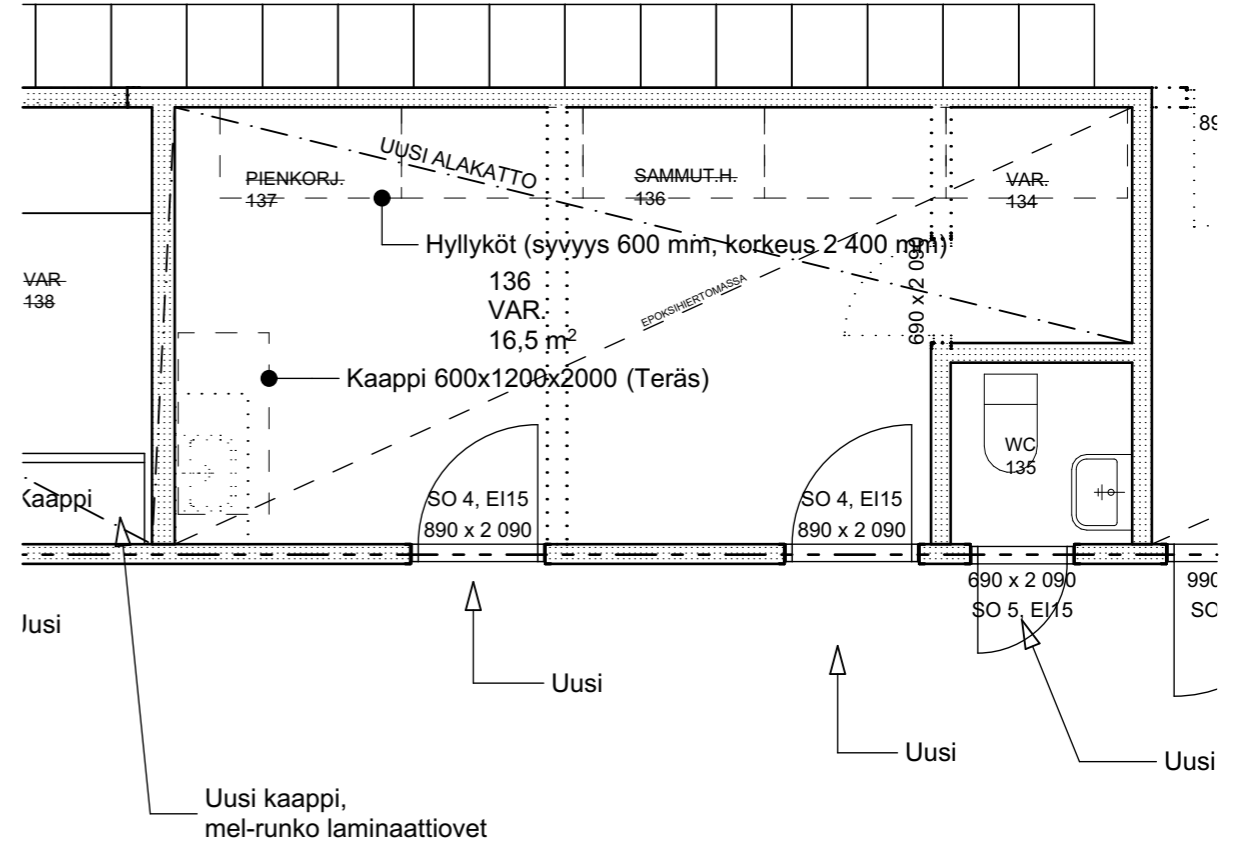
Mittakaava 1:50



HUONEKORTTI 1:50


Suunnittelijan yhteystiedot		Pvm	Kohde					
 Arktsto Jani Virtanen Oy Iltarusko 2 32 800 Kokemäki p. 0400-770033 s. jani.virtanen@raksujv.inet.fi		18.12.2023	KOKEMÄEN PALOASEMA					
Huone		HUONESELOSTE						
VARASTO		Tunnus	136					
Purkaminen VANHAT OVET, 2 KPL VÄLISEINIÄ, ALLAS+TASO ALAKATON LEVYTYYS								
Seinät SP 1	MAALI	Tuote/ Väri/ Käsittely LUJA 20/ VAALEA HARMAA G487/ TELAUS						
Katto KP 1	MAALI	LUJA 7/ MAALARIN VALKOINEN G497/ TELAUS						
Kattolista KATTOMAALI TUODAAN SEINÄLLE 15 mm								
Lattia LP 1	EPOKSIHIERTOMASSA	NANTEN HM W/ HARMAA VH MIX 370/ ASENNUS VALMISTAJAN OHJEEN MUKAISESTI						
Jalkalista LATTIAMASSA NOSTETAAN SEINÄLLE 70 mm								
Pilarit, palkit, otsapinnat yms.								
Kalusteet, varusteet, laitteet								
		RU	IV	PU	SU	K	KPL	TYYPPI
1.	KAAPPI, 600x1200x2000 mm3, TERÄS					X	1	
2.	HYLLYKÖT 1200x600x2400 mm3, TERÄS					X	5	
3.								
4.								
5.								
6.								
7.								
8.								
9.								
10.								
11.								
12.								
13.								
14.								
15.								
16.								
17.								
18.								
19.								
20.								
21.								
RU=RAKENNUSURAKOITSIJA, LV=PUTKIURAKOITSIJA, IV=ILMANVAIHTOURAKOITSIJA, SU=SÄHKÖURAKOITSIJA, K=KÄYTTÄJÄN HANKINTA								

Mittakaava 1:50



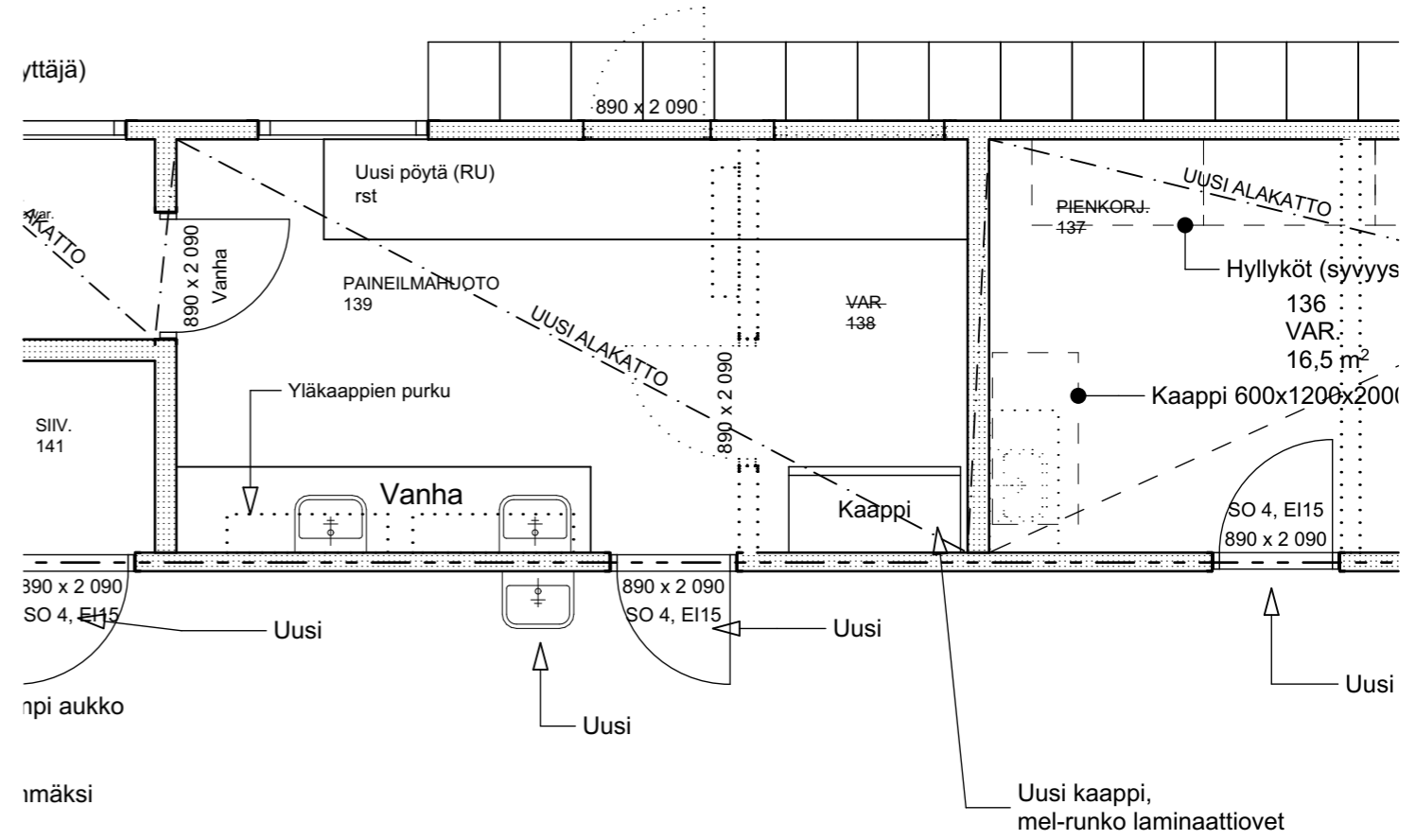
HUONEKORTTI

1:50

Suunnittelijan yhteystiedot		Pvm	Kohde					
 Arktsto Jani Virtanen Oy Iltarusko 2 32 800 Kokemäki p. 0400-770033 s. jani.virtanen@raksujv.inet.fi		18.12.2023	KOKEMÄEN PALOASEMA					
Huone		HUONESELOSTE						
PAINELMAHUOLTO		Tunnus	139					
Purkaminen VANHAT OVET, VÄLISEINÄ, YLÄKAAPIT ALAKATON LEVYTYKSET								
Seinät	SP 1 MAALI	Tuote/ Väri/ Käsittely LUJA 20/ VAALEA HARMAA G487/ TELAUS						
Katto	KP 1 MAALI	LUJA 7/ MAALARIN VALKOINEN G497/ TELAUS						
Kattolista	KATTOMAALI TUODAAN SEINÄLLE 15 mm							
Lattia	LP 1 EPOKSIHIERTOMASSA	NANTEN HM W/ HARMAA VH MIX 370/ ASENNUKSEN VALMISTAJAN OHJEEN MUKAISESTI						
Jalkalista LATTIAMASSA NOSTETAAN SEINÄLLE 70 mm								
Pilarit, palkit, otsapinnat yms.								
Kalusteet, varusteet, laitteet RST-PÖYTÄ, 4 500x700x900 mm3, RST-SÄÄTÖJALAT, RST-RUNKO KAAPPI: VAALEA HARMAA MEL-RUNKO, TUMMAN HARMAAT LAMINAATTI PARIOVET, KAAREVAT RST-VETIMET, HYLLYSÄÄTÖ K35 mm, 18 mm VALKOISET LAMINAATTIHYLLYT K400, TERÄSKANNAKKEET								
		RU	IV	PU	SU	K	KPL	TYYPPI
1.	RST-TYÖPÖYTÄ	X						
2.	KAAPPI, 1200x600x2100 mm3							
3.								
4.								
5.								
6.								
7.								
8.								
9.								
10.								
11.								
12.								
13.								
14.								
15.								
16.								
17.								
18.								
19.								
20.								
21.								


RU=RAKENNUSURAKOITSIJA, LV=PUTKIURAKOITSIJA, IV=ILMANVAIHTOURAKOITSIJA, SU=SÄHKÖURAKOITSIJA, K=KÄYTTÄJÄN HANKINTA

Mittakaava 1:50

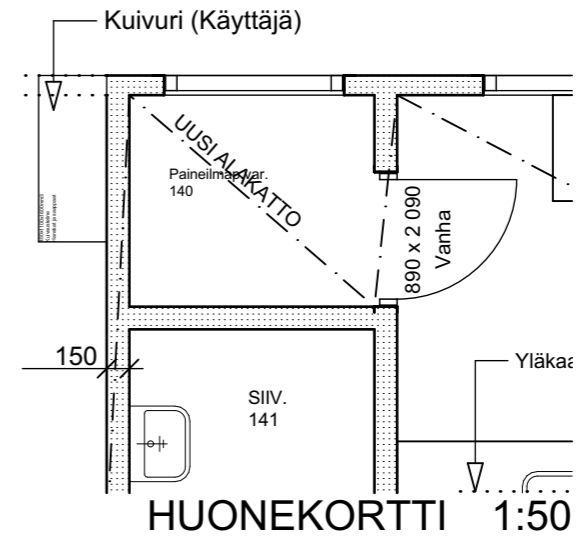



HUONEKORTTI

1:50

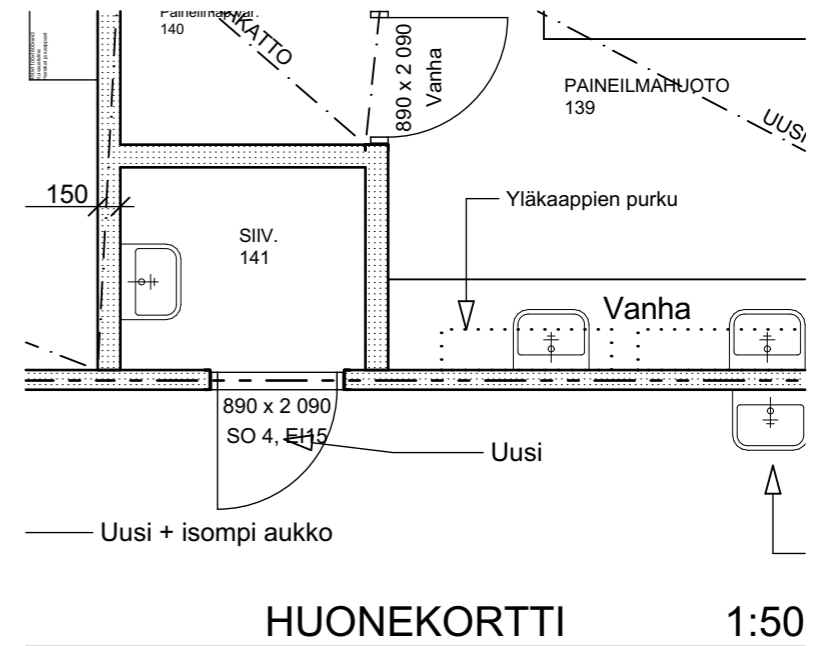
Suunnittelijan yhteystiedot		Pvm	Kohde					
 Arktsto Jani Virtanen Oy Iltarusko 2 32 800 Kokemäki p. 0400-770033 s. jani.virtanen@raksujv.inet.fi		18.12.2023	KOKEMÄEN PALOASEMA					
Huone		HUONESELOSTE						
PAINELMAP.VAR		Tunnus	140					
Purkaminen ALAKATTOLEVYTYYS								
Seinät		Tuote/ Väri/ Käsittely						
Katto KP 1 MAALI		LUJA 7/ MAALARIN VALKOINEN G497/ TELAUS						
Kattolista KATTOMAALI TUODAAN SEINÄLLE 15 mm								
Lattia								
Jalkalista								
Pilarit, palkit, otsapinnat yms.								
Kalusteet, varusteet, laitteet								
		RU	IV	PU	SU	K	KPL	TYYPPI
1.								
2.								
3.								
4.								
5.								
6.								
7.								
8.								
9.								
10.								
11.								
12.								
13.								
14.								
15.								
16.								
17.								
18.								
19.								
20.								
21.								

Mittakaava 1:50




Suunnittelijan yhteystiedot		Pvm	Kohde					
 Arktsto Jani Virtanen Oy Iltarusko 2 32 800 Kokemäki p. 0400-770033 s. jani.virtanen@raksujv.inet.fi		18.12.2023	KOKEMÄEN PALOASEMA					
Huone		HUONESELOSTE						
SK		Tunnus 141						
Purkaminen VÄLIOVI								
Seinät		Tuote/ Väri/ Käsittely						
Katto								
Kattolista								
Lattia								
Jalkalista								
Pilarit, palkit, otsapinnat yms.								
Kalusteet, varusteet, laitteet								
		RU	IV	PU	SU	K	KPL	TYYPPI
1.								
2.								
3.								
4.								
5.								
6.								
7.								
8.								
9.								
10.								
11.								
12.								
13.								
14.								
15.								
16.								
17.								
18.								
19.								
20.								
21.								

Mittakaava 1:50



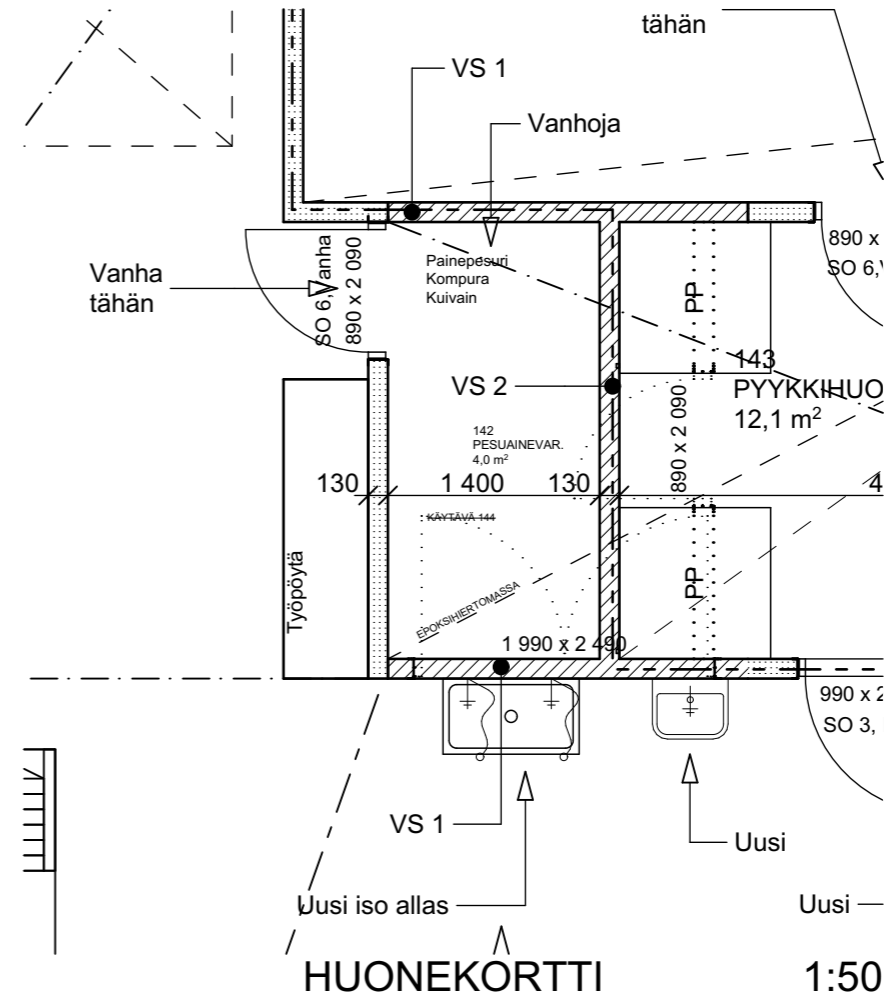
HUONEKORTTI


1:50

Suunnittelijan yhteystiedot		Pvm	Kohde					
 Arktsto Jani Virtanen Oy Iltarusko 2 32 800 Kokemäki p. 0400-770033 s. jani.virtanen@raksujv.inet.fi		18.12.2023	KOKEMÄEN PALOASEMA					
Huone		HUONESELOSTE						
PESUAINEVARASTO		Tunnus	142					
Purkaminen VANHAT OVET, VÄLISEINIÄ ALAKATON LEVYTYS UUSI OVIAUKKO								
Seinät	SP 1 MAALI	Tuote/ Väri/ Käsittely LUJA 20/ VAALEA HARMAA G487/ TELAUS						
Katto	KP 1 MAALI	LUJA 7/ MAALARIN VALKOINEN G497/ TELAUS						
Kattolista	KATTOMAALI TUODAAN SEINÄLLE 15 mm							
Lattia	LP 1 EPOKSIHIERTOMASSA	NANTEN HM W/ HARMAA VH MIX 370/ ASENNUS VALMISTAJAN OHJEEN MUKAISESTI						
Jalkalista LATTIAMASSA NOSTETAAN SEINÄLLE 70 mm								
Pilarit, palkit, otsapinnat yms.								
Kalusteet, varusteet, laitteet								
		RU	IV	PU	SU	K	KPL	TYYPPI
1.	PAINEPESURI					X		
2.	KOMPRESSORI					X		
3.	KUIVAIN					X		
4.								
5.								
6.								
7.								
8.								
9.								
10.								
11.								
12.								
13.								
14.								
15.								
16.								
17.								
18.								
19.								
20.								
21.								

RU=RAKENNUSURAKOITSIJA, LV=PUTKIURAKOITSIJA, IV=ILMANVAIHTOURAKOITSIJA, SU=SÄHKÖURAKOITSIJA, K=KÄYTTÄJÄN HANKINTA

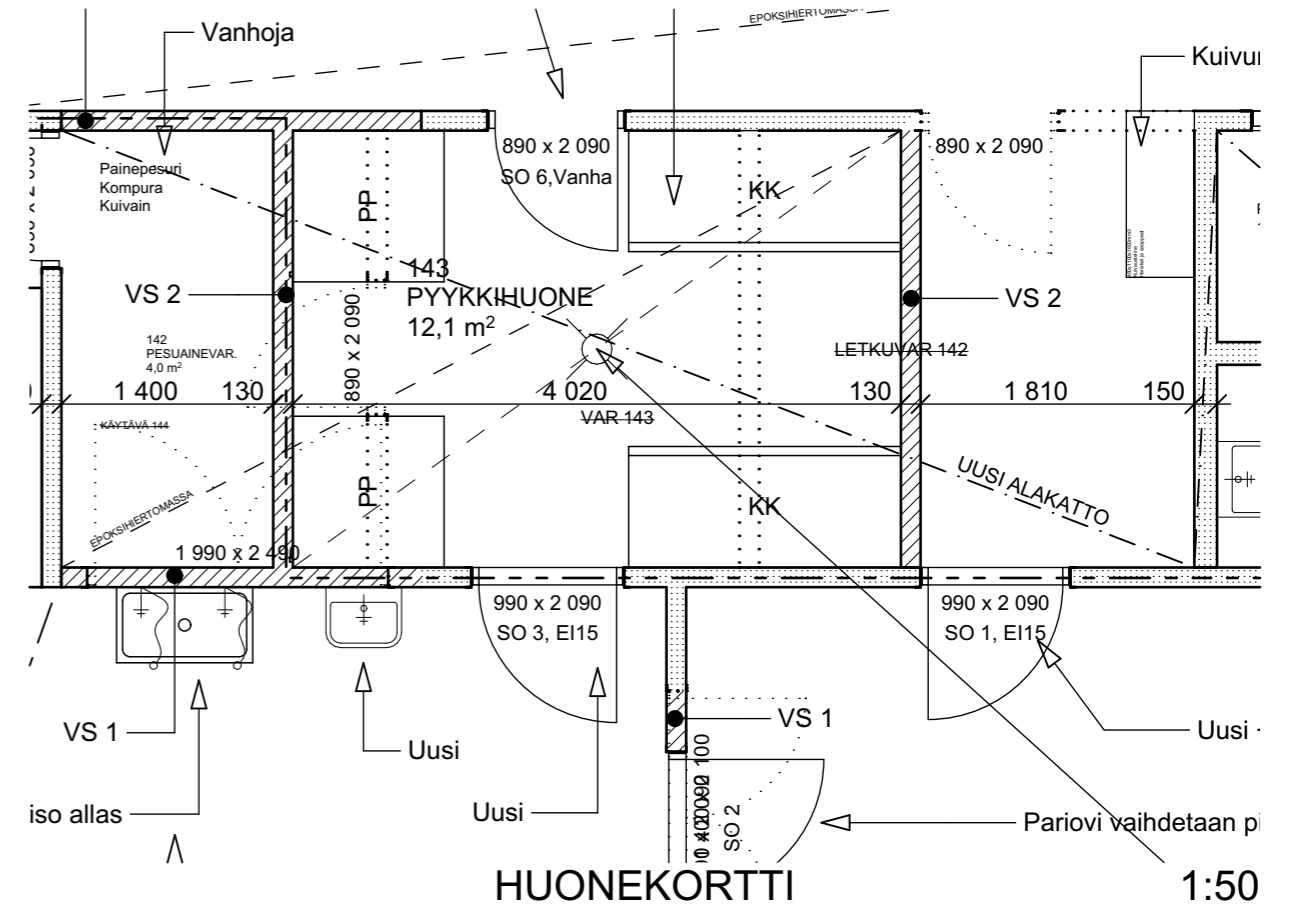
Mittakaava 1:50




Suunnittelijan yhteystiedot		Pvm	Kohde					
 Arktsto Jani Virtanen Oy Iltarusko 2 32 800 Kokemäki p. 0400-770033 s. jani.virtanen@raksujv.inet.fi		18.12.2023	KOKEMÄEN PALOASEMA					
Huone		HUONESELOSTE						
PESUHUONE		Tunnus	143					
Purkaminen VANHAT OVET, VÄLISEINIÄ ALAKATON LEVYTYYS								
Seinät SP 1	MAALI	Tuote/ Väri/ Käsittely LUJA 20/ VAALEA HARMAA G487/ TELAUS						
Katto KP 1	MAALI	LUJA 7/ MAALARIN VALKOINEN G497/ TELAUS						
Kattolista	KATTOMAALI TUODAAN SEINÄLLE 15 mm							
Lattia LP 1	EPOKSIHIERTOMASSA	NANTEN HM W/ HARMAA VH MIX 370/ ASENNUKSEEN VALMISTAJAN OHJEEN MUKAISESTI						
Jalkalista LATTIAMASSA NOSTETAAN SEINÄLLE 70 mm								
Pilarit, palkit, otsapinnat yms.								
Kalusteet, varusteet, laitteet								
		RU	IV	PU	SU	K	KPL	TYYPPI
1.	PESUKONE					X	2	
2.	KUIVAUSKAAPPI					X	2	
3.								
4.								
5.								
6.								
7.								
8.								
9.								
10.								
11.								
12.								
13.								
14.								
15.								
16.								
17.								
18.								
19.								
20.								
21.								

RU=RAKENNUSURAKOITSIJA, LV=PUTKIURAKOITSIJA, IV=ILMANVAIHTOURAKOITSIJA, SU=SÄHKÖURAKOITSIJA, K=KÄYTTÄJÄN HANKINTA

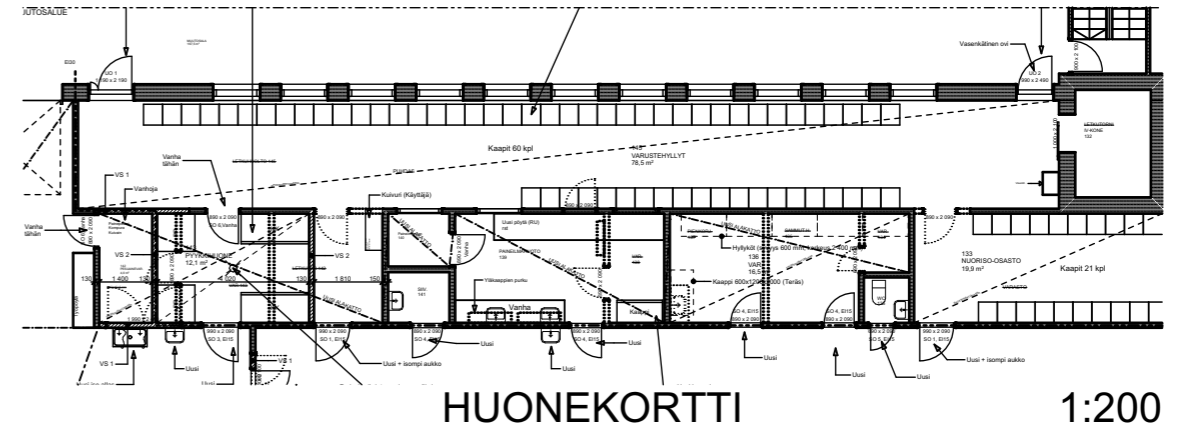
Mittakaava 1:50



Suunnittelijan yhteystiedot		Pvm	Kohde					
 Arktsto Jani Virtanen Oy Iltarusko 2 32 800 Kokemäki p. 0400-770033 s. jani.virtanen@raksujv.inet.fi		18.12.2023	KOKEMÄEN PALOASEMA					
Huone		Tunnus						
VARUSTEHYLLYT		145						
Purkaminen 2 KPL OVIA, PÄTKÄ SEINÄÄ, OVIAUKKO LEVEÄMMÄKSI ALAKATON LEVYTYS								
Seinät SP 1	MAALI	Tuote/ Väri/ Käsittely LUJA 20/ VAALEA HARMAA G487/ TELAUS						
Katto KP 1	MAALI	LUJA 7/ MAALARIN VALKOINEN G497/ TELAUS						
Kattolista	KATTOMAALI TUODAAN SEINÄLLE 15 mm							
Lattia LP 1	EPOKSIHIERTOMASSA	NANTEN HM W/ HARMAA VH MIX 370/ ASENNUKSEN VALMISTAJAN OHJEEN MUKAISESTI						
Jalkalista LATTIAMASSA NOSTETAAN SEINÄLLE 70 mm								
Pilarit, palkit, otsapinnat yms.								
Kalusteet, varusteet, laitteet VARUSTEHYLLYJEN VÄRI: RAL 7024, TUMMA HARMAA IKKUNASEINÄN LOKEROT n. 100 mm IRTI SEINÄSTÄ LVI-SUUNNITELMIEN MUKAISESTI, KAAPIT KIINNITETÄÄN SEINÄÄN TUKIRAUDOILLA (ILMAN PITÄÄ PÄÄSTÄ KIERTÄMÄÄN KAAPPIEN TAKAA)								
		RU	IV	PU	SU	K	KPL	TYYPPI
1.	VAATELOKEROT	X					60	Lukumäärä tarkistettava!
2.	KUIVURI					X		
3.								
4.								
5.								
6.								
7.								
8.								
9.								
10.								
11.								
12.								
13.								
14.								
15.								
16.								
17.								
18.								
19.								
20.								
21.								

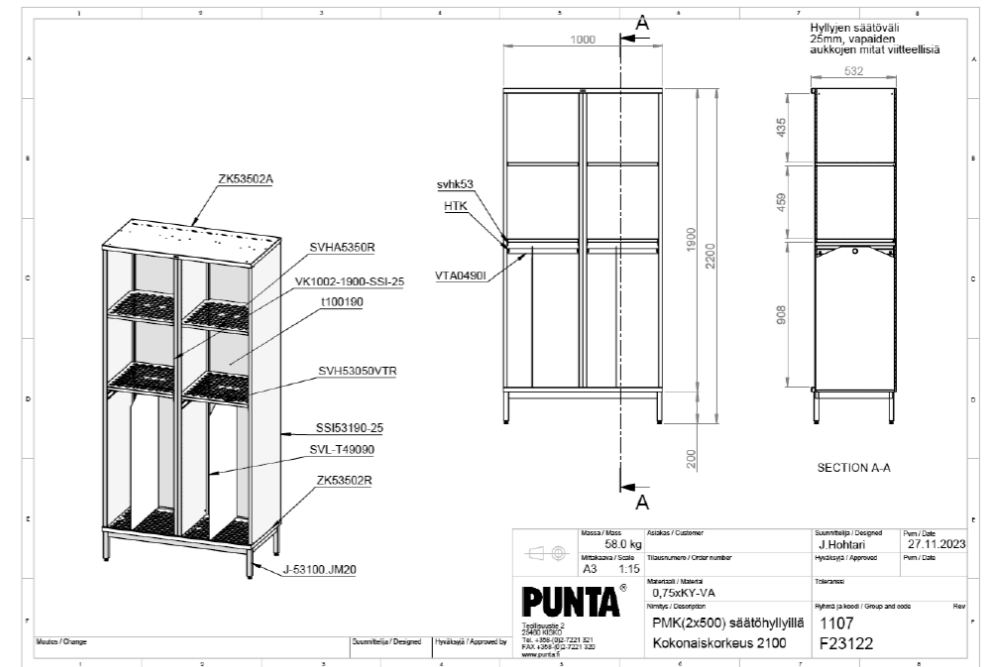
RU=RAKENNUSURAKOITSIJA, LV=PUTKIURAKOITSIJA, IV=ILMANVAIHTOURAKOITSIJA, SU=SÄHKÖURAKOITSIJA, K=KÄYTTÄJÄN HANKINTA

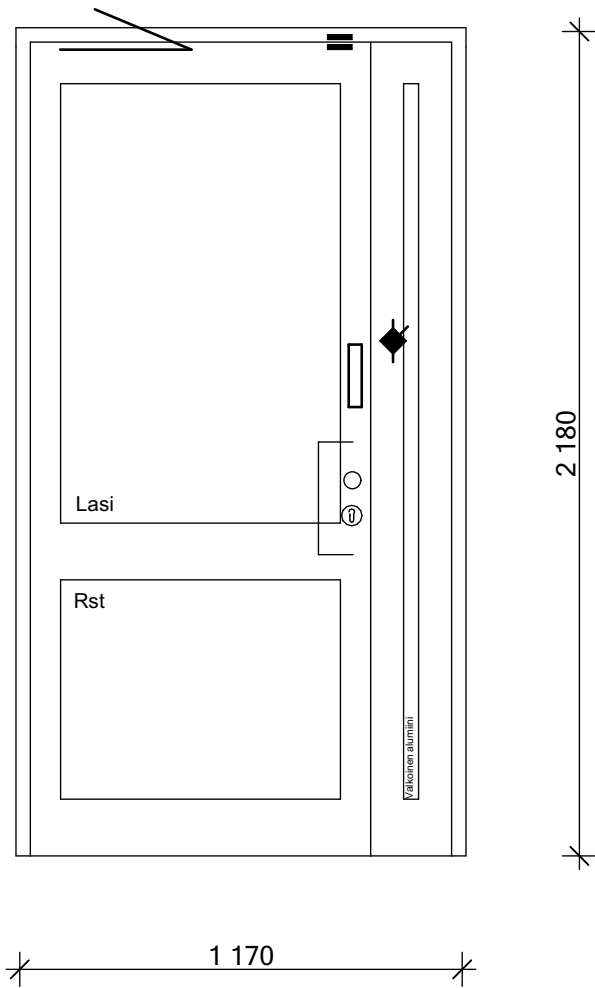
Mittakaava 1:50



Varustehyllyt

- Pohjalevy ja välilylyt rei'itetty ilmankierron tehostamiseksi
- Välilylyt siirrettävissä muutaman cm välein
- Rekkitanko
- Rekkitangossa roikkuva väliseinä, jota voi siirtää tangossa
 - Siirrettävän väliseinän korkeus 900 mm
- Sisäsivuseinillä kaksi koukua/puoli, säädettävissä hyllyjen mukana tai vastaavalla tavalla





AKTIIVIOVEN HELOITUS

A1. Sähkömekaaninen käyttölukko ABLOY EM234

- 1a. Avainpesä ABLOY CY063
- 1b. Moottorilukkorunko ABLOY EL495
- 1c. Vääntönuppi+kilpi ABLOY CH014
- 1d. ABLOY vastarauta

A3. Ovensuljin

- 3a. Suljin ABLOY DC240
- 3b. Vetolaite ABLOY DC199
- 3c. Kiinnityslevy tarvittaessa

A4. Oven sähkömekaaniset oheistuotteet

- 4a. Ylivientisuoja ABLOY EA281
- 4b. Kaapeli ABLOY EA227
- 4b. Kaapeli ABLOY EA223
- 4c. Magneettikosketin ABLOY EA500

A5. Helat

- 5a. Vedinpari

- 5e. Ovenpysäytin tarvittaessa

PASSIIVIOVEN HELOITUS

P4. Oven sähkömekaaniset oheistuotteet

- 4e. Mikrokytkintelkipesä
ABLOY 8400/4615

P5. Helat

- 5c. Lukituskuippu ABLOY DF3005
- 5c. Pikasalpa ABLOY DF3000
- 5e. Ovenpysäytin tarvittaessa

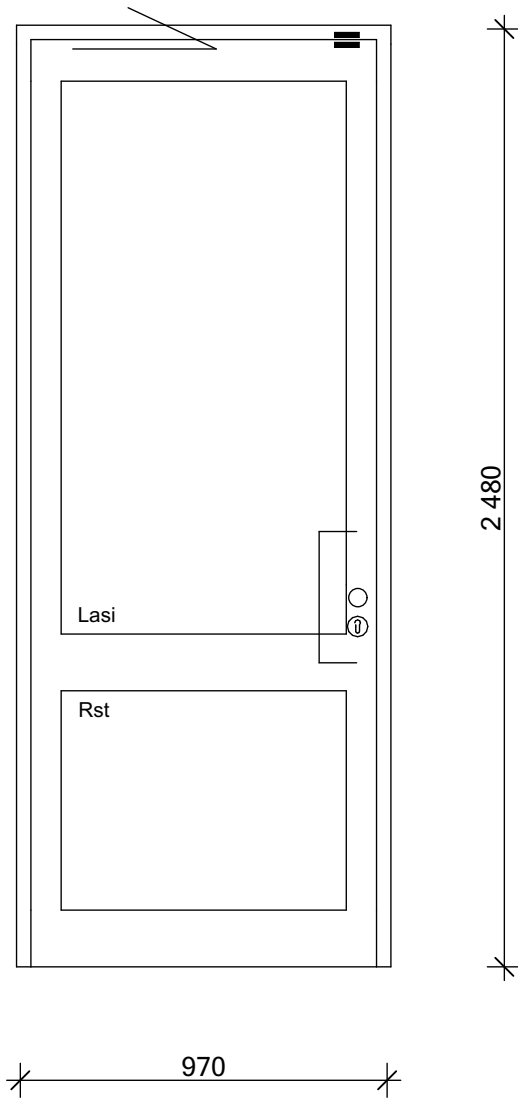
P6. Pikasalvan kuvun lukitus

- 6a. Kalustelukko ABLOY OF230

Sähköisellä ohjauksella käyttölukko on molemmin puolin avattavissa vetimellä. Mekaanisesti käyttölukko on ulkopuolelta avattavissa avaimella ja vetimellä, sisäpuolelta vääntönuppia ja vedintä käyttäen. Ovi sulkeutuu ja salpautuu.

Kaavio katsottuna oven aukeamissuunnasta, kaikki mitat ja lukumäärät tarkistettava työmaalla ja muista asiakirjoista.

Sarana, yleensä	Vedin	Lukko	Painikelukko	Pitkäsarpa, kiintop.	Salpa, kiintopainike
Kynnysarja	Varmuuslukko	Haka, aukipitolaite	Ovensuljin	Kortinlukija	Magneettikytkin
Karmi (aine / käsittely) Alumiini, Tumma harmaa RAL 7024	Ovilevy (aine / käsittely) Alumiini, Tumma harmaa RAL 7024 Rst-pelti 1,5 mm	Vedin/ painike Abloy, Inoksi DP338-25-300 Rst Lukkorunko	Muuta Kortinlukija Syöttö ovikojeelle (SU), loput ovitoimituksessa (RU)		
Rakennuskohde KOKEMÄEN PALOASEMA	Lasiosat (väri / tyyppi) LAMINOITU Kynnys (aine / käsittely) RST	Avainpesä	U-arvo <1,0	Kappalemäärä Oikea: - Vasen:1	
Suunnittelija		Vetolaite	Ääniluokka	Paloluokka	Tunnus UO 1
Arktsto Jani Virtanen Oy Iltarusko 2 32 800 Kokemäki	p. 0400-770033 s. jani.virtanen@raksujv.inet.fi	Aukipitolaite	18.12.2023 Jani Virtanen, RA		



A1. Sähkömekaaninen käyttölukko

ABLOY EM234

- 1a. Avainpesä ABLOY CY063
- 1b. Moottorilukkorunko ABLOY EL495
- 1c. Vääntönuppi+kilpi ABLOY CH014
- 1d. ABLOY vastarauta

A3. Ovensuljin

- 3a. Suljin ABLOY DC240
- 3b. Vetolaite ABLOY DC199
- 3c. Kiinnityslevy tarvittaessa

A4. Oven sähkömekaaniset oheistuotteet

- 4a. Ylivientisuoja ABLOY EA281
- 4b. Kaapeli ABLOY EA227
- 4c. Magneettikosketin ABLOY EA500

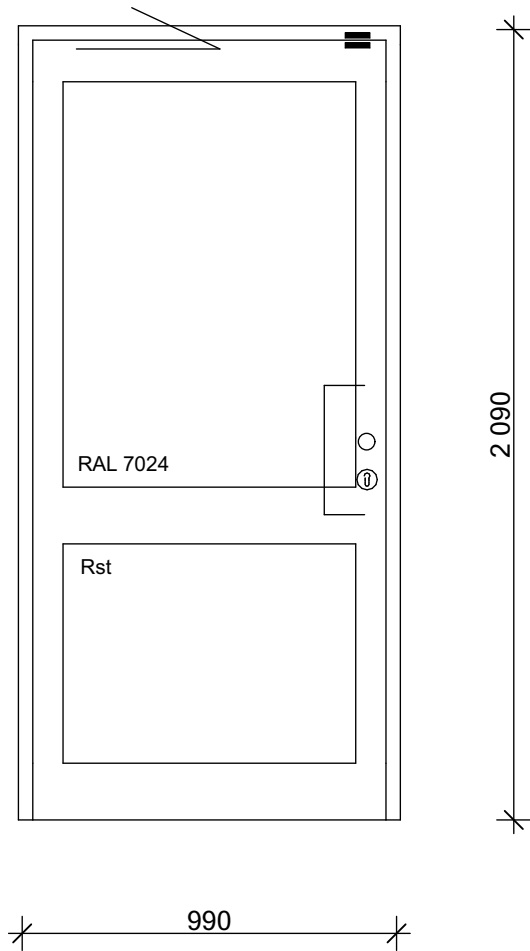
A5. Helat

- 5a. Vedinpari
esim. ABLOY PRESTO 138/400 LK
- 5e. Ovenpysäytin tarvittaessa

Sähköisellä ohjauksella käyttölukko on molemmin puolin avattavissa vetimellä. Mekaanisesti käyttölukko on ulkopuolelta avattavissa avaimella ja vetimellä, sisäpuolelta vääntönuppia ja vedintä käyttäen. Ovi sulkeutuu ja salpautuu.

Kaavio katsottuna oven aukeamissuunnasta, kaikki mitat ja lukumäärät tarkistettava työmaalla ja muista asiakirjoista.

Sarana, yleensä	Vedin	Lukko	Painikelukko	Pitkäsarpa, kiintop.	Salpa, kiintopainike
Kynnysarja	Varmuuslukko	Haka, aukipitolaite	Ovensuljin	Kortinlukija	Magneettikytkin
Karmi (aine / käsittely) Alumiini, Tumma harmaa RAL 7024	Ovilevy (aine / käsittely) Alumiini, Tumma harmaa RAL 7024 Rst-pelti 1,5 mm	Vedin/ painike Abloy, Inoksi DP338-25-300 Rst Lukkorunko	Muuta Kortinlukija Syöttö ovikojeelle (SU), loput ovitoimituksessa (RU)		
Rakennuskohde KOKEMÄEN PALOASEMA	Lasiosat (väri / tyyppi) LAMINOITU Kynnys (aine / käsittely) RST	Avainpesä	U-arvo <1,0	Kappalemäärä Oikea: - Vasen:1	
Suunnittelija		Vetolaite	Ääniluokka	Paloluokka	Tunnus UO 2
Arktsto Jani Virtanen Oy Iltarusko 2 32 800 Kokemäki	p. 0400-770033 s. jani.virtanen@raksujv.inet.fi	Aukipitolaite	18.12.2023 Jani Virtanen, RA		



A1. Sähkömekaaninen käyttölukko

ABLOY EM234

- 1a. Avainpesä ABLOY CY063
- 1b. Moottorilukkorunko ABLOY EL495
- 1c. Vääntönuppi+kilpi ABLOY CH014
- 1d. ABLOY vastarauta

A3. Ovensuljin

- 3a. Suljin ABLOY DC240
- 3b. Vetolaite ABLOY DC199
- 3c. Kiinnityslevy tarvittaessa

A4. Oven sähkömekaaniset oheistuotteet

- 4a. Ylivientisuoja ABLOY EA281
- 4b. Kaapeli ABLOY EA227
- 4c. Magneettikosketin ABLOY EA500

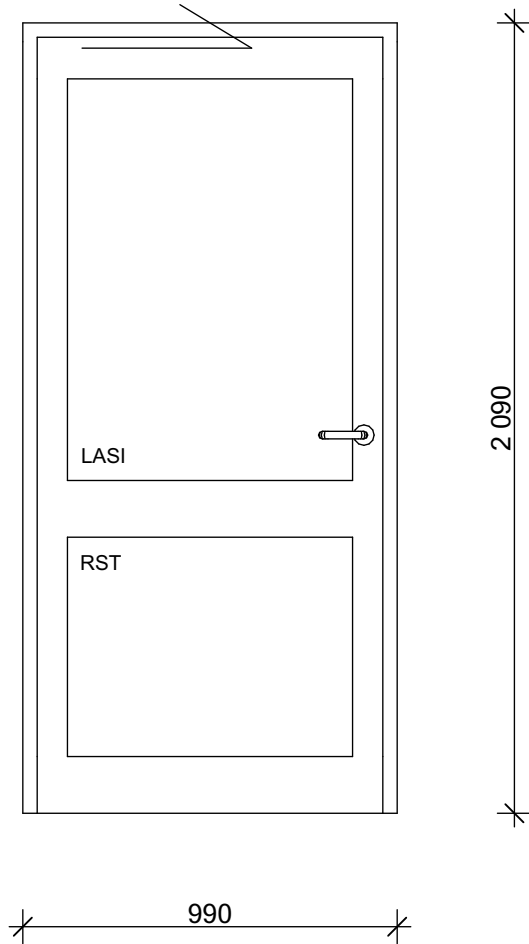
A5. Helat

- 5a. Vedinpari
- 5e. Ovenpysäytin tarvittaessa

Sähköisellä ohjauksella käyttölukko on molemmin puolin avattavissa vetimellä. Mekaanisesti käyttölukko on ulkopuolelta avattavissa avaimella ja vetimellä, sisäpuolelta vääntönuppia ja vedintä käyttäen. Ovi sulkeutuu ja salpautuu.

Kaavio katsottuna oven aukeamissuunnasta, kaikki mitat ja lukumäärät tarkistettava työmaalla ja muista asiakirjoista.

Sarana, yleensä	Vedin	Lukko	Painikelukko	Pitkäsarpa, kiintop.	Salpa, kiintopainike
Kynnysarja	Varmuuslukko	Haka, aukipitolaite	Ovensuljin	Kortinlukija	Magneettikytkin
Karmi (aine / käsittely) Alumiini, Tumma harmaa RAL 7024	Ovilevy (aine / käsittely) Alumiini, Tumma harmaa RAL 7024 Rst-pelti 1,5 mm	Vedin/ painike Abloy, Inoksi DP338-25-300 Rst Lukkorunko	Muuta Kortinlukija Syöttö ovikojeelle (SU), loput ovitoimituksessa (RU)		
Rakennuskohde KOKEMÄEN PALOASEMA	Lasiosat (väri / tyyppi) Kynnys (aine / käsittely) RST	Avainpesä	U-arvo <1,0	Kappalemäärä Oikea: - Vasen:1	
Suunnittelija Arktsto Jani Virtanen Oy Iltarusko 2 32 800 Kokemäki	Vetolaite	Aukipitolaite	Ääniluokka	Paloluokka	Tunnus UO 3
	p. 0400-770033 s. jani.virtanen@raksujv.inet.fi		18.12.2023 Jani Virtanen, RA		



A1. Painikesalpa ABLOY LC303

1b. Lukkorunko ABLOY LC303

A3. Ovensuljin

3a. Suljin ABLOY DC240

3b. Vetolaite ABLOY DC199

3c. ABLOY kiinnityslevy tarvittaessa

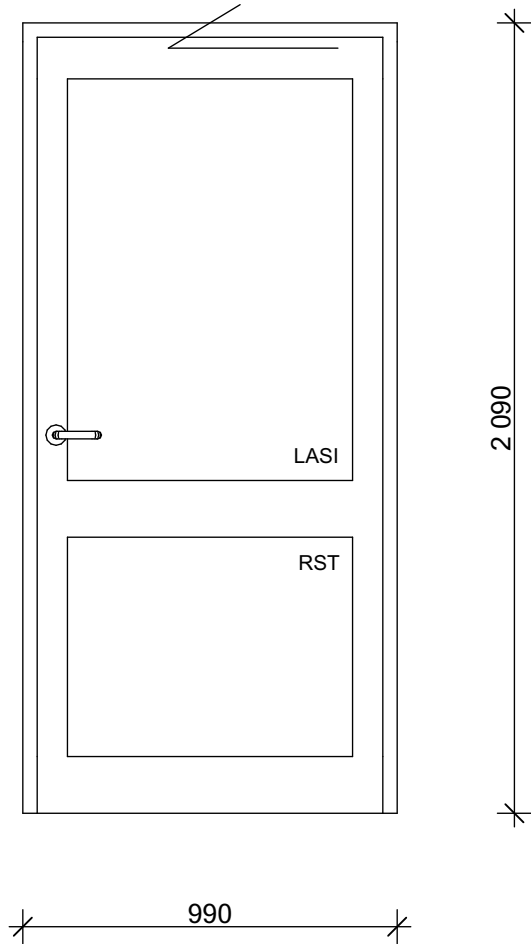
A5. Helat

5b. Painikepari

**Ovi avautuu sekä ulko- että sisäpuolelta painiketta käyttäen.
Ovi sulkeutuu ja salpautuu.**

Kaavio katsottuna oven aukeamissuunnasta, kaikki mitat ja lukumäärät tarkistettava työmaalla ja muista asiakirjoista.

Sarana, yleensä	Vedin	Lukko	Painikelukko	Pitkäsarpa, kiintop.	Salpa, kiintopainike
Kynnysharja	Varmuuslukko	Haka, aukipitoilaitte	Ovensuljin	Kortinlukija	Magneettikytkin
Karmi (aine / käsittely) Alumiini, Tumma harmaa RAL 7024	Ovilevy (aine / käsittely) Alumiini, Tumma harmaa RAL 7024	Vedin/ painike Abloy Inoksi, Rst Lukkorunko	Muuta Tiivisteellinen ovi		
Rakennuskohde KOKEMÄEN PALOASEMA	Lasiosat (väri / tyyppi) Laminoitu Kynnys (aine / käsittely) Rst	Avainpesä	U-arvo	Kappalemäärä Oikea: - Vasen:2	
Suunnittelija Arktsto Jani Virtanen Oy Iltarusko 2 32 800 Kokemäki		Vetolaite Aukipitoilaitte Ei saa olla	Ääniluokka Paloluokka EI15	Tunnus SO 1, EI15	
	p. 0400-770033 s. jani.virtanen@raksujv.inet.fi		18.12.2023	Jani Virtanen, RA	



A1. Painikesalpa ABLOY LC303

1b. Lukkorunko ABLOY LC303

A3. Ovensuljin

3a. Suljin ABLOY DC240

3b. Vetolaite ABLOY DC190

3c. ABLOY kiinnityslevy tarvittaessa

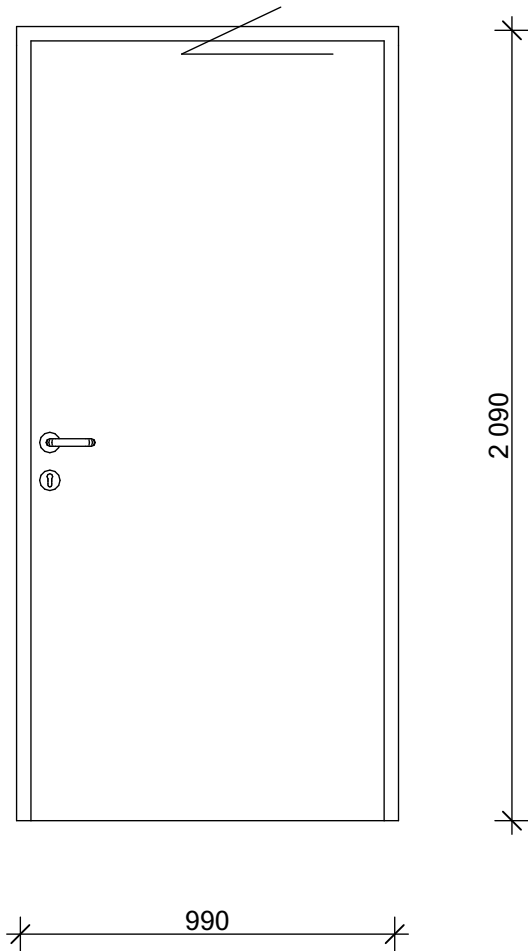
A5. Helat

5b. Painikepari

**Ovi avautuu sekä ulko- että sisäpuolelta painiketta käyttäen.
Ovi sulkeutuu ja salpautuu.**

Kaavio katsottuna oven aukeamissuunnasta, kaikki mitat ja lukumäärät tarkistettava työmaalla ja muista asiakirjoista.

Sarana, yleensä	Vedin	Lukko	Painikelukko	Pitkäsarpa, kiintop.	Salpa, kiintopainike
Kynnysharja	Varmuuslukko	Haka, aukipitoilaitte	Ovensuljin	Kortinlukija	Magneettikytkin
Karmi (aine / käsittely) Alumiini, Tumma harmaa RAL 7024	Ovilevy (aine / käsittely) Alumiini, Tumma harmaa RAL 7024	Vedin/ painike Abloy Inoxy, Rst Lukkorunko	Muuta Tiivisteellinen ovi		
Rakennuskohde KOKEMÄEN PALOASEMA	Lasiosat (väri / tyyppi) Laminoitu Kynnys (aine / käsittely) Rst	Avainpesä	U-arvo	Kappalemäärä Oikea: 1 Vasen:-	
Suunnittelija Arktsto Jani Virtanen Oy Iltarusko 2 32 800 Kokemäki	Vetolaite Aukipitoilaitte Vetolaitteessa	Ääniluokka	Paloluokka EI15	Tunnus SO 2	
p. 0400-770033 s. jani.virtanen@raksujv.inet.fi	18.12.2023 Jani Virtanen, RA				



A1. Mekaaninen käyttölukko ABLOY LC290

1b. Lukkorunko ABLOY LC290

1d. ABLOY vastarauta

A3. Ovensuljin

3a. Suljin ABLOY DC240

3b. Vetolaite ABLOY DC199

3c. ABLOYkiinnityslevy tarvittaessa

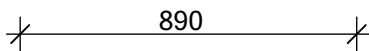
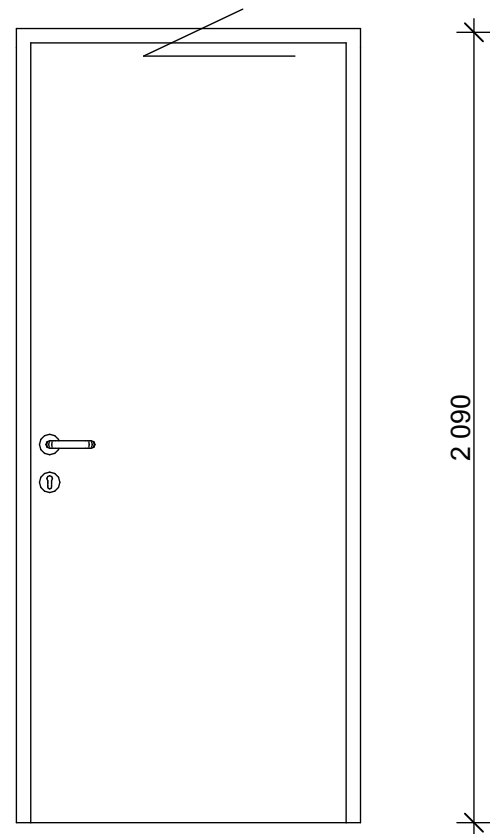
A5. Helat

5b. Painikepari

**Ovi avautuu sekä ulko- että sisäpuolelta painiketta käyttäen.
Lukossa ei ole teljen sisään lukitusmahdollisuutta.
Ovi sulkeutuu ja salpautuu.**

Kaavio katsottuna oven aukeamissuunnasta, kaikki mitat ja lukumäärät tarkistettava työmaalla ja muista asiakirjoista.

Sarana, yleensä	Vedin	Lukko	Painikelukko	Pitkäsarpa, kiintop.	Salpa, kiintopainike
Kynnysharja	Varmuuslukko	Haka, aukipitoaite	Ovensuljin	Kortinlukija	Magneettikytkin
Karmi (aine / käsittely) Teräs, Tumma harmaa RAL 7024	Ovilevy (aine / käsittely) Teräs, Tumma harmaa RAL 7024	Vedin/ painike Abloy Inoxy, Rst Lukkorunko	Muuta Tiivisteellinen ovi		
Rakennuskohde KOKEMÄEN PALOASEMA	Lasiosat (väri / tyyppi) Kynnys (aine / käsittely) Rst	Avainpesä	U-arvo	Kappalemäärä Oikea: 1 Vasen:-	
Suunnittelija Arktsto Jani Virtanen Oy Iltarusko 2 32 800 Kokemäki	p. 0400-770033 s. jani.virtanen@raksujv.inet.fi	Vetolaite Aukipitoaite Vetolaitteessa	Ääniluokka	Paloluokka EI15	Tunnus SO 3, EI15
			18.12.2023 Jani Virtanen, RA		



MITAT TARKISTETTAVA VANHOISTA OVIAUKOISTA!!!

A1. Mekaaninen käyttölukko ABLOY LC290

1b. Lukkorunko ABLOY LC290

1d. ABLOY vastarauta

A3. Ovensuljin

3a. Suljin ABLOY DC240

3b. Vetolaite ABLOY DC199

3c. ABLOYkiinnityslevy tarvittaessa

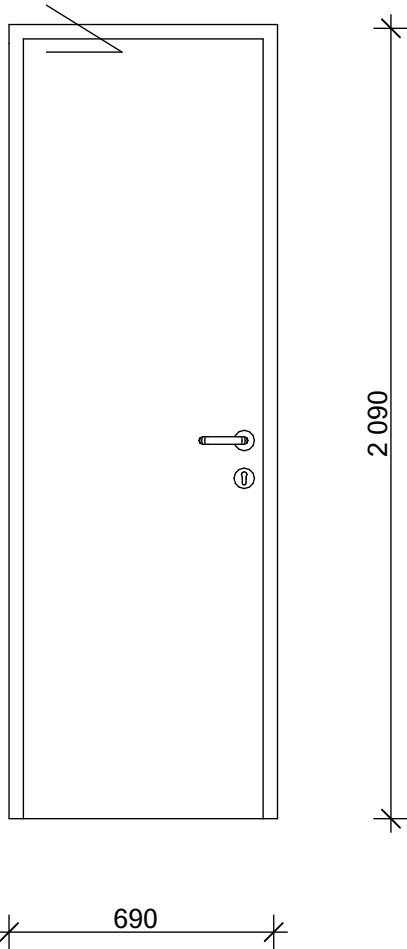
A5. Helat

5b. Painikepari

**Ovi avautuu sekä ulko- että sisäpuolelta painiketta käyttäen.
Lukossa ei ole teljen sisään lukitusmahdollisuutta.
Ovi sulkeutuu ja salpautuu.**

Kaavio katsottuna oven aukeamissuunnasta, kaikki mitat ja lukumäärät tarkistettava työmaalla ja muista asiakirjoista.

Sarana, yleensä	Vedin	Lukko	Painikelukko	Pitkäsarpa, kiintop.	Salpa, kiintopainike
Kynnysharja	Varmuuslukko	Haka, aukipitolaite	Ovensuljin	Kortinlukija	Magneettikytkin
Karmi (aine / käsittely) Teräs, Tumma harmaa RAL 7024	Ovilevy (aine / käsittely) Teräs, Tumma harmaa RAL 7024	Vedin/ painike Abloy Inoxy, Rst Lukkorunko	Muuta Tiivisteellinen ovi		
Rakennuskohde KOKEMÄEN PALOASEMA	Lasiosat (väri / tyyppi) Kynnys (aine / käsittely) Rst	Avainpesä	U-arvo	Kappalemäärä Oikea: 1 Vasen:3	
Suunnittelija Arktsto Jani Virtanen Oy Iltarusko 2 32 800 Kokemäki	Vetolaite Aukipitolaite Vetolaitteessa	Ääniluokka	Paloluokka EI15	Tunnus SO 4, EI15	
p. 0400-770033 s. jani.virtanen@raksujv.inet.fi		18.12.2023 Jani Virtanen, RA			



MITAT TARKISTETTAVA VANHASTA OVIAUKOSTA!!!

A1. Mekaaninen käyttölukko ABLOY LC291

1b. Lukkorunko ABLOY LC291

1d. ABLOY vastarauta

A3. Ovensuljin

3a. Suljin ABLOY DC240

3b. Vetolaite ABLOY DC199

3c. ABLOYkiinnityslevy tarvittaessa

A5. Helat

5b. Painikepari

5d. WC-vääntönuppi

esim. ABLOY LH007 WC

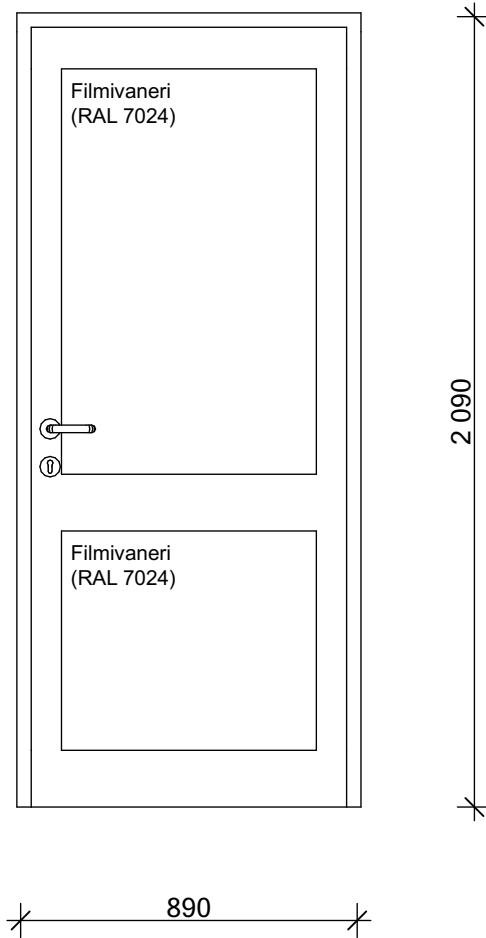
Ovi avautuu ulko- ja sisäpuolelta painiketta käyttäen. Varattuna ovi avautuu sisäpuolelta wc-vääntönuppia ja painiketta käyttäen.

Lukossa ei ole teljen sisäänlukitusmahdollisuutta. Hätätilanteessa ulkopuolelta hätäavausmahdollisuus.

Ovi sulkeutuu ja salpautuu.

Kaavio katsottuna oven aukeamissuunnasta, kaikki mitat ja lukumäärät tarkistettava työmaalla ja muista asiakirjoista.

Sarana, yleensä	Vedin	Lukko	Painikelukko	Pitkäsarpa, kiintop.	Salpa, kiintopainike
Kynnysharja	Varmuuslukko	Haka, aukipitoaite	Ovensuljin	Kortinlukija	Magneettikytkin
Karmi (aine / käsittely) Teräs, Tumma harmaa RAL 7024	Ovilevy (aine / käsittely) Teräs, Tumma harmaa RAL 7024	Vedin/ painike Abloy Inoxy, Rst Lukkorunko	Muuta Tiivisteellinen ovi		
Rakennuskohde KOKEMÄEN PALOASEMA	Lasiosat (väri / tyyppi) Kynnys (aine / käsittely) Rst	Avainpesä	U-arvo	Kappalemäärä Oikea: - Vasen:1	
Suunnittelija Arktsto Jani Virtanen Oy Iltarusko 2 32 800 Kokemäki	Vetolaite Aukipitoaite Vetolaitteessa	Ääniluokka	Paloluokka EI15	Tunnus SO 5, EI15	
p. 0400-770033 s. jani.virtanen@raksujv.inet.fi		18.12.2023 Jani Virtanen, RA			



OVI MAALATAAN TUMMAN HARMAAKSI
VANHAT HELAT

Kaavio katsottuna oven aukeamissuunnasta, kaikki mitat ja lukumäärät tarkistettava työmaalla ja muista asiakirjoista.

Sarana, yleensä	Vedin	Lukko	Painikelukko	Pitkäsarpa, kiintop.	Salpa, kiintopainike
Kynnysarja	Varmuuslukko	Haka, aukipitoaite	Ovensuljin	Kortinlukija	Magneettikytkin
Karmi (aine / käsittely) Teräs, Tumma harmaa RAL 7024	Ovilevy (aine / käsittely) Teräs, Tumma harmaa RAL 7024	Vedin/ painike Vanha Lukkorunko Vanha	Muuta		
Rakennuskohde KOKEMÄEN PALOASEMA	Lasiosat (väri / tyyppi) Kynnys (aine / käsittely)	Avainpesä Ovensuljin	U-arvo	Kappalemäärä Oikea: 1 Vasen: 1	
Suunnittelija Arktsto Jani Virtanen Oy Iltarusko 2 32 800 Kokemäki		Vetolaite Aukipitoaite	Ääniluokka	Paloluokka	Tunnus SO 6, Vanha
p. 0400-770033 s. jani.virtanen@raksujv.inet.fi		18.12.2023 Jani Virtanen, RA			