

TOIMITUSKARTTA  
KOKEMÄEN KAUPUNKI

1:500

Lohkomistoimitus  
n:o 1/2024

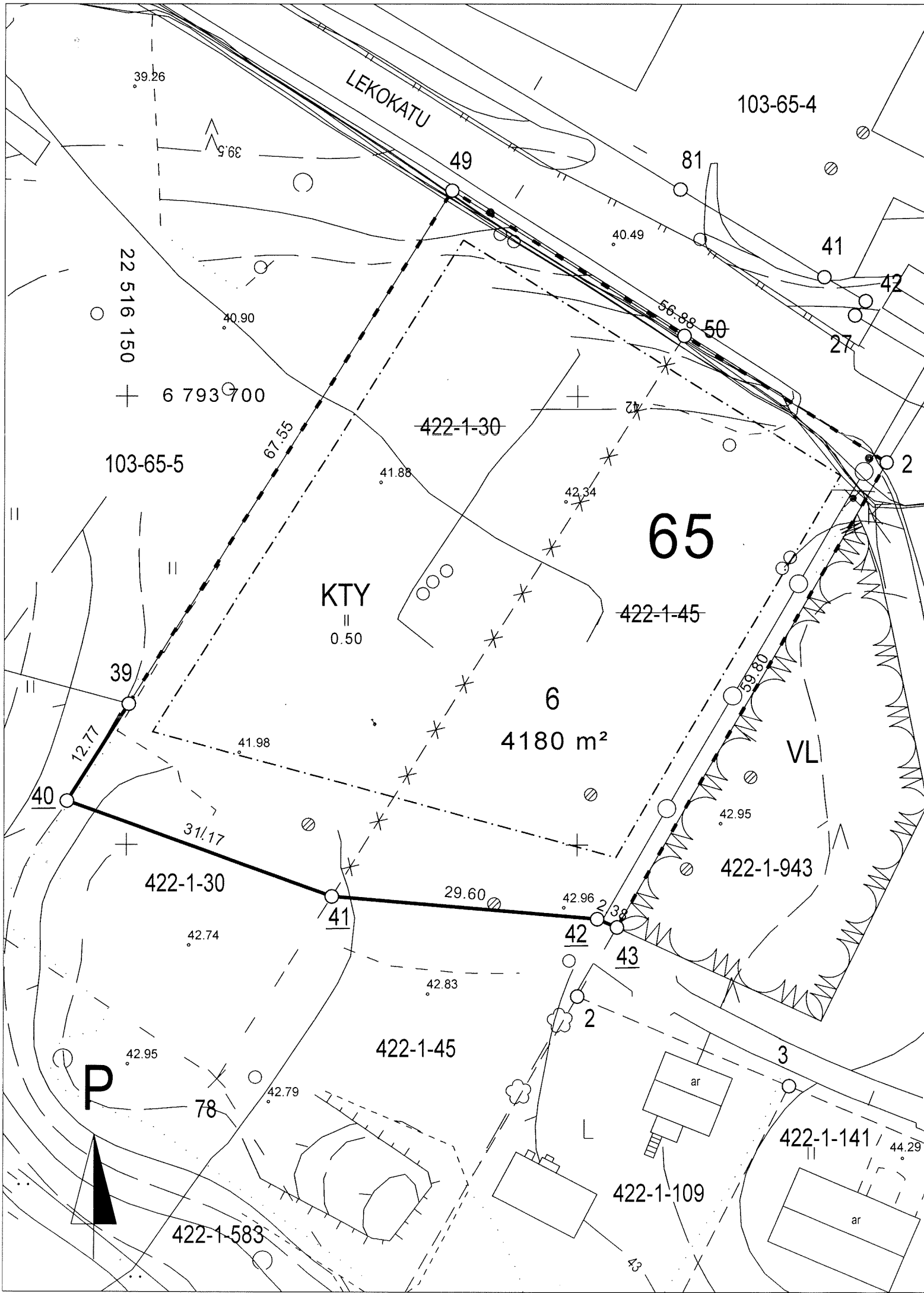
Voimassa oleva asemakaava nro 117 9.2.2020	Voimassa oleva tonttijako nro 512 31.10.2022	Kaupunginosa 103 Peipohja	Kortteli 65	Tontti 6	Kiinteistötunnus 271-103-65-6
Tontin osoite Haanmäentie 26 Lekokatu 4	Toimituspäivä 7.2.2024	Toimitusinsinööri Kiinteistöinsinööri Jari Prehti	Tontti merkitty kiinteistörekisteriin 8.2.2024		

RAJAPISTEIDEN JA RAJAMERKKIEN SELITYS  
Koordinaatisto: EUREF-FIN, ETRS-GK22  
Korkeusjärjestelmä : N2000

Koordinaateista laskettu pinta-ala:  
Tontti n:o 6 4 180 m<sup>2</sup>

piste n:o	koordinaatit X	Y	laatu
2	22516234.340	6793692.692	rajapiste
39	22516150.229	6793665.665	rajapiste
40	22516143.442	6793654.848	rajapiste
41	22516172.772	6793644.287	rajapiste
42	22516202.264	6793641.812	rajapiste
43	22516204.458	6793640.890	rajapiste
49	22516186.133	6793722.887	rajapiste

Katu- ja viemärikorkeuksista saa tietoa Teknisestä toimitosta



MITTAKAAVA 1: 500

