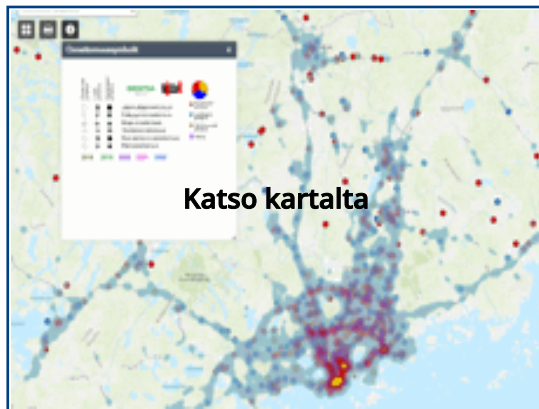




## **KUNTA KOKEMÄKI**

### **Liikenneturvallisuusraportti**

**2019 - 2023**



## Onnettomuskustannukset

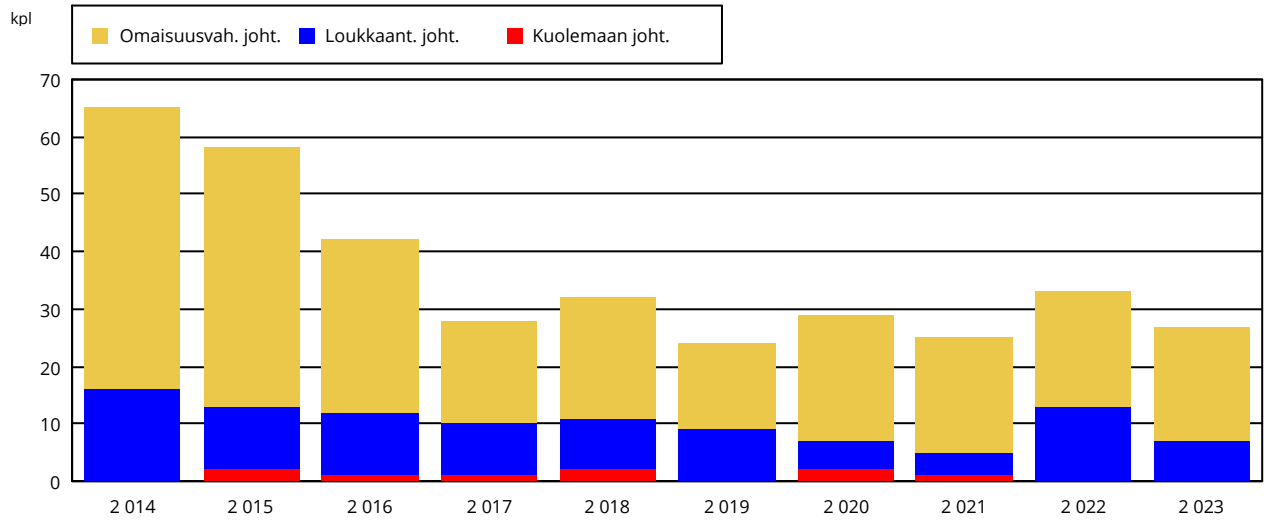
Onnettomuudet aiheuttavat inhimillisten kärsimysten lisäksi taloudellisia menetyksiä. Suomessa käytössä olevan onnettomuskustannusmallin mukaan liikenneonnettomuuksien yksikkökustannukset ovat henkilövahinkoon johtaneissa onnettomuuksissa noin 308 800 euroa ja omaisuusvahinkoon johtaneissa onnettomuuksissa noin 2 200 euroa (Tieliikenteen onnettomuskustannusten tarkistaminen, Trafi 2016). Kuntien maksettavaksi onnettomuskustannuksista kohdistuu noin 15-20 % mm. pelastus-, terveys- ja sosiaalitoimen menoina aikaisempien tutkimusten mukaan (mm. Valmixa 2006).

Tarkasteltavalla alueella (KUNTA KOKEMÄKI) tapahtuneet onnettomuudet maksoivat vuosina 2019-2023 noin 35,2 milj. euroa, josta kunnalle kohdistuvien kustannusten osuus on noin 7,0 milj. euroa.

## Onnettomuuskehitys 10 vuoden aikana

v. 2014 - 2023

Tämän sivun kaaviossa ja taulukossa on esitetty valitun alueen onnettomuuskehitys viimeisen kymmenen vuoden aikana. Onnettomuudet on jaoteltu omaisuusvahinkoihin, loukkaantumisiin ja kuolemaan johtaneisiin onnettomuuksiin. Onnettomuustiedot perustuvat poliisin tilastoihin onnettomuuksiin.



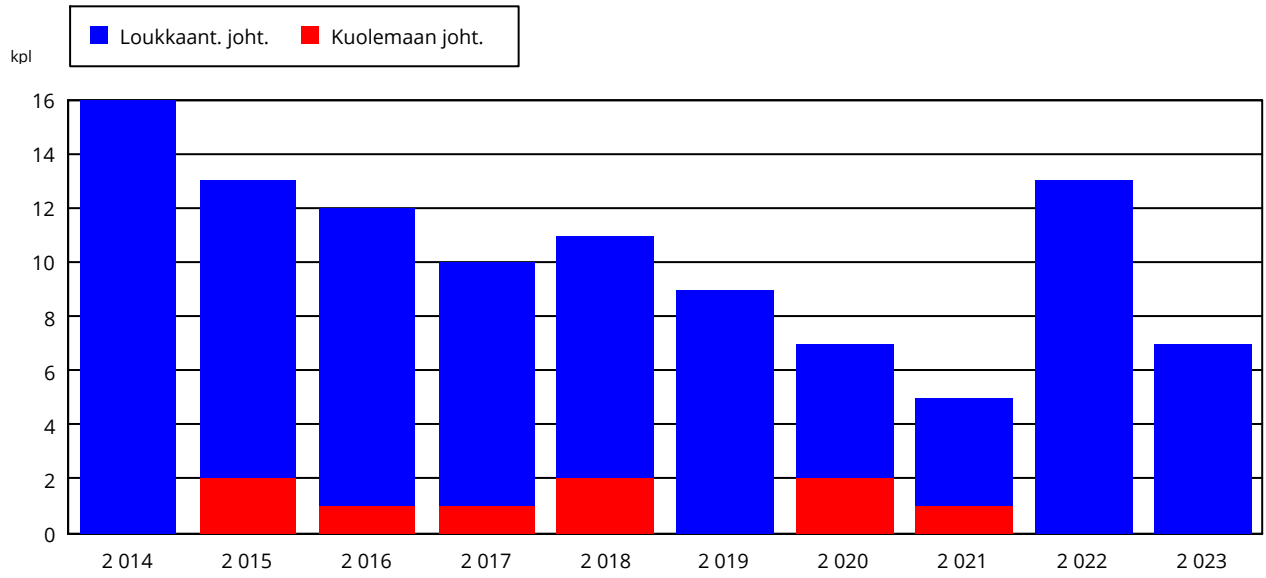
Omaisuu vahinkoon johtaneiden eläinonnettomuuksien kirjaustapa muuttunut syksystä 2015 alkaen

Vuodet	Kuolemaan joht.	Loukkaant. joht.	Omaisuu vah. joht.	Yhteensä
2014	0	16	49	65
2015	2	11	45	58
2016	1	11	30	42
2017	1	9	18	28
2018	2	9	21	32
2019	0	9	15	24
2020	2	5	22	29
2021	1	4	20	25
2022	0	13	20	33
2023	0	7	20	27
<b>Yhteensä</b>	<b>9</b>	<b>94</b>	<b>260</b>	<b>363</b>

## HEVA-onnettomuuskehitys 10 vuoden aikana

v. 2014 - 2023

Tämän sivun kaaviossa ja taulukossa on kuvattu henkilövahinko-onnettomuuksien (HEVA) kehitys valitulla alueella viimeisen kymmenen vuoden aikana jaoteltuina kuolemiin ja loukkaantumisiin johtaneisiin onnettomuuksiin.

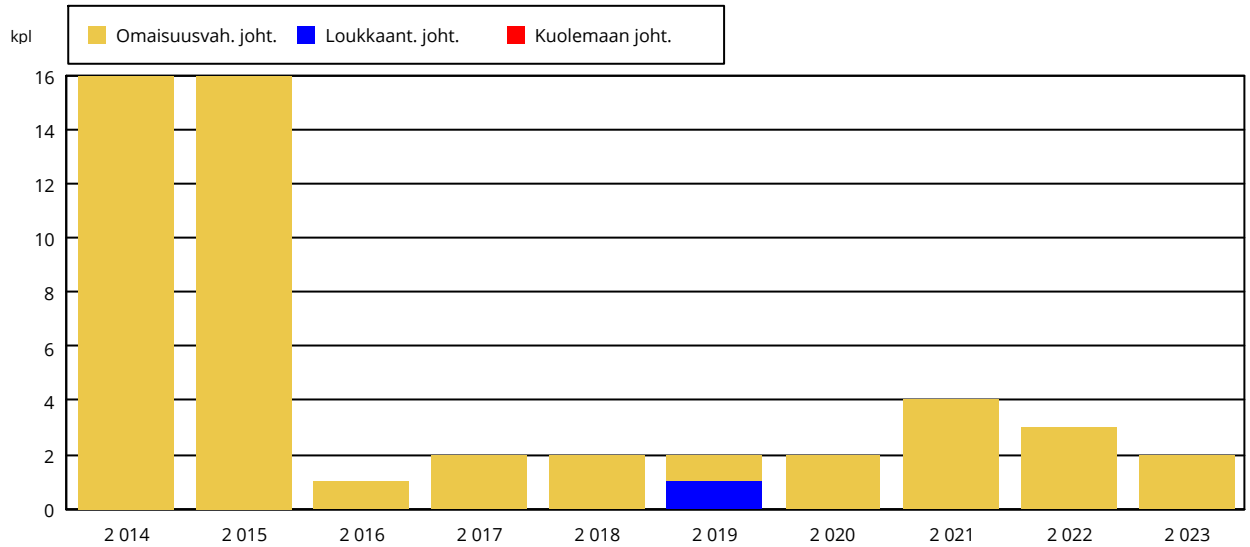


Vuodet	Kuolemaan joht.	Loukkaant. joht.	Yhteensä
2014	0	16	16
2015	2	11	13
2016	1	11	12
2017	1	9	10
2018	2	9	11
2019	0	9	9
2020	2	5	7
2021	1	4	5
2022	0	13	13
2023	0	7	7
<b>Yhteensä</b>	<b>9</b>	<b>94</b>	<b>103</b>

## Eläinonnettomuuskehitys 10 vuoden aikana

v. 2014 - 2023

Kaaviossa ja taulukossa on esitetty poliisin tietoon tulleiden eläinvahinko-onnettomuuksien määrä valitulla alueella vakavuuden mukaan jaoteltuna. Omaisuusvahinkoon johtaneiden eläinonnettomuuksien tilastointitapa muuttui vuonna 2015, mistä johtuen tämän jälkeen tilastoitujen onnettomuuksien määrä on alhaisempi.

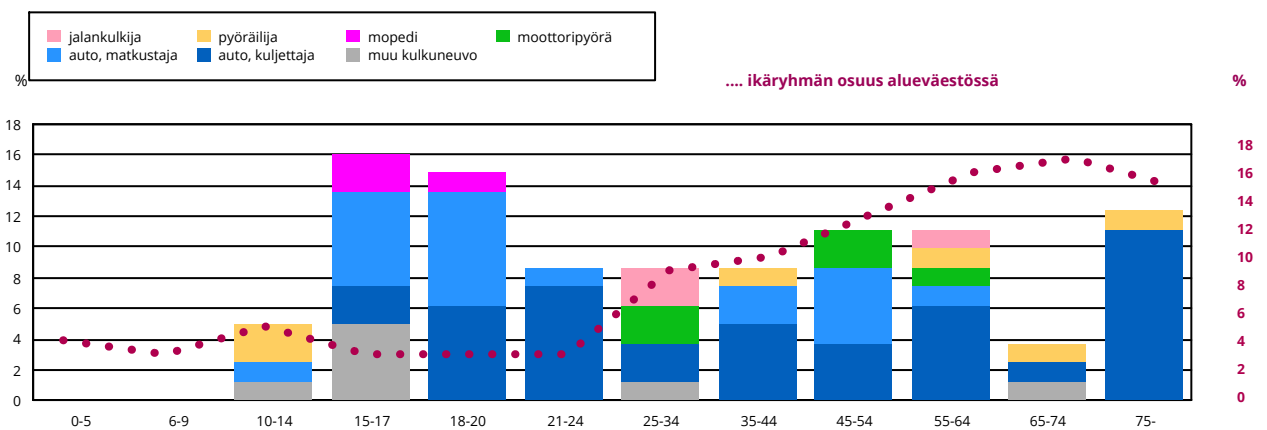


Vuodet	Kuolemaan joht.	Loukkaant. joht.	Omaisuuksvah. joht.	Yhteensä
2014	0	0	16	16
2015	0	0	16	16
2016	0	0	1	1
2017	0	0	2	2
2018	0	0	2	2
2019	0	1	1	2
2020	0	0	2	2
2021	0	0	4	4
2022	0	0	3	3
2023	0	0	2	2
<b>Yhteensä</b>	<b>0</b>	<b>1</b>	<b>49</b>	<b>50</b>

## Henkilövahinkoon johtaneissa onnettomuuksissa mukana olleiden ikäjakauma kulkutavan mukaan

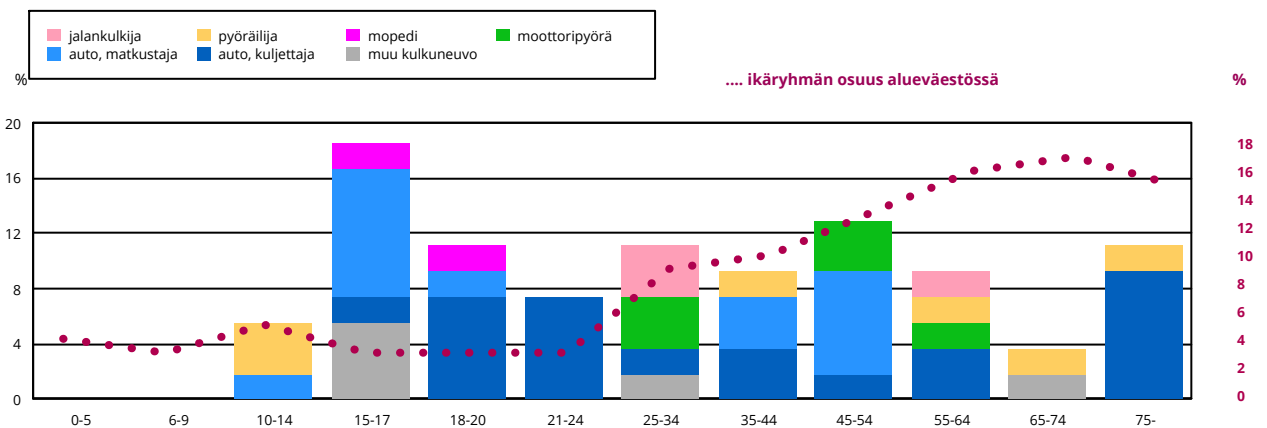
v. 2019 - 2023

Kaavioissa on esitetty valitulla alueella tapahtuneiden henkilövahinkoon johtaneiden onnettomuuksien mukana olleiden, kuolleiden ja loukkaantuneiden henkilöiden kulkutapojen ja ikäluokkien osuus tapahtuneista onnettomuuksista. X-akselilla on tietoina ikäryhmät ja y-akselilla vasemmalla ja kaaviossa pylvänä esitetään kulkumuotojen ja ikäryhmien osuus kaikista tarkasteltujen onnettomuuksien osallisista. Y-akselissa oikealla ja pisteinä kaaviossa on esitetty kyseisen ikäluokan prosentiosuus alueen asukkaista.



## Onnettomuuksissa kuolleiden ja loukkaantuneiden ikäjakauma kulkutavan mukaan (osuus kaikista uhreista)

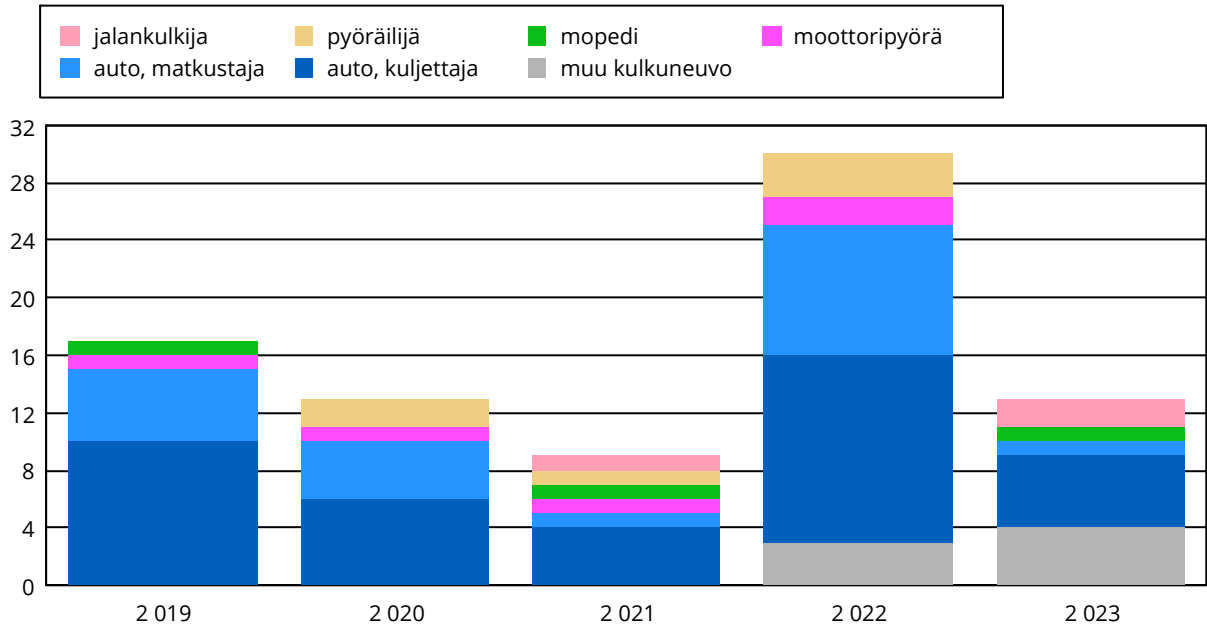
v. 2019 - 2023



## Henkilövahinkoon johtaneissa onnettomuuksissa mukana olleet vuosittain kulkutavan mukaan

v. 2019 - 2023

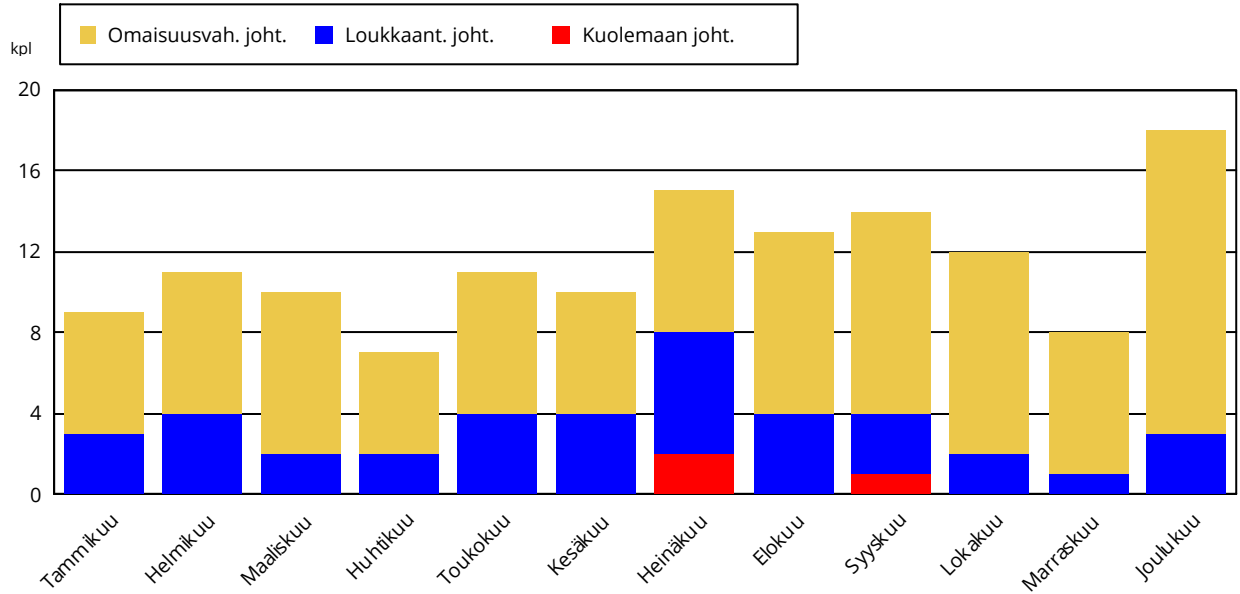
Kaavioissa on esitetty valitulla alueella vuosina 2019 - 2023 henkilövahinkoon johtaneiden onnettomuuksien mukana olleiden määrät kulkutavan mukaan jaoteltuna.



## Onnettomuudet kuukausittain

v. 2019 - 2023

Kaaviossa ja taulukossa on esitetty valitulla alueella vuosina 2019 - 2023 tapahtuneet onnettomuudet jaoteltuna tapahtuma-ajan perustella kuukausiin. Onnettomuudet on jaoteltu niiden vakavuuden mukaan.



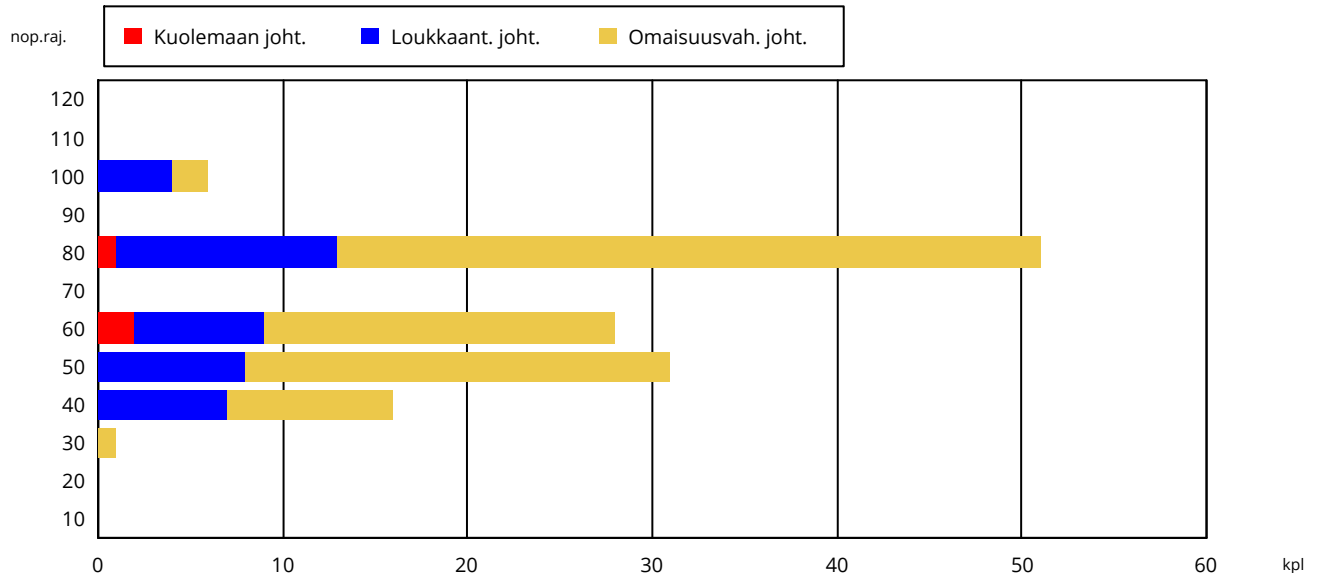
Kuukausi	Kuolemaan joht.	Loukkaant. joht.	Omaisusvah. joht.	Yhteensä
Tammikuu	0	3	6	9
Helmikuu	0	4	7	11
Maaliskuu	0	2	8	10
Huhtikuu	0	2	5	7
Toukokuu	0	4	7	11
Kesäkuu	0	4	6	10
Heinäkuu	2	6	7	15
Elokuu	0	4	9	13
Syyskuu	1	3	10	14
Lokakuu	0	2	10	12
Marraskuu	0	1	7	8
Joulukuu	0	3	15	18
<b>Yhteensä</b>	<b>3</b>	<b>38</b>	<b>97</b>	<b>138</b>



## Nopeusrajoitus onnettomuuspaikalla

v. 2019 - 2023

Kaaviossa ja taulukossa on esitetty valitulla alueella vuosina 2019 - 2023 tapahtuneet onnettomuudet jaoteltuna tapahtumapaikan nopeusrajoituksen mukaan. Onnettomuudet ovat jaoteltu niiden vakavuuden mukaan.

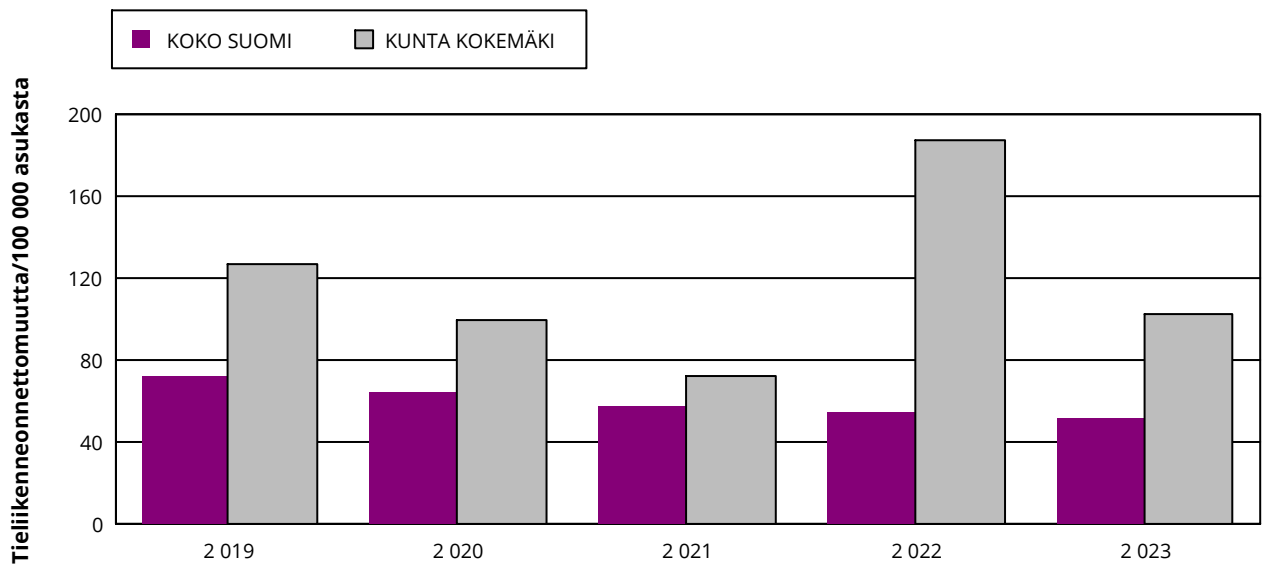


nop.raj.	Kuolemaan joht.	Loukkaant. joht.	Omaisuuksvah. joht.	Yhteensä
10	0	0	0	0
20	0	0	0	0
30	0	0	1	1
40	0	7	9	16
50	0	8	23	31
60	2	7	19	28
70	0	0	0	0
80	1	12	38	51
90	0	0	0	0
100	0	4	2	6
110	0	0	0	0
120	0	0	0	0
<b>Yhteensä</b>	<b>3</b>	<b>38</b>	<b>92</b>	<b>133</b>

## Henkilövahinko-onnettomuudet asukasmäärään suhteutettuna

v. 2019 - 2023

Kaaviossa ja taulukossa on esitetty vuosittainen onnettomuustiheys valitulla alueella ja vertailukohtana koko Manner-Suomen onnettomuustiheys. Onnettomuustiheyttä on mitattu henkilövahinko-onnettomuuksina 100 000 asukasta kohden.



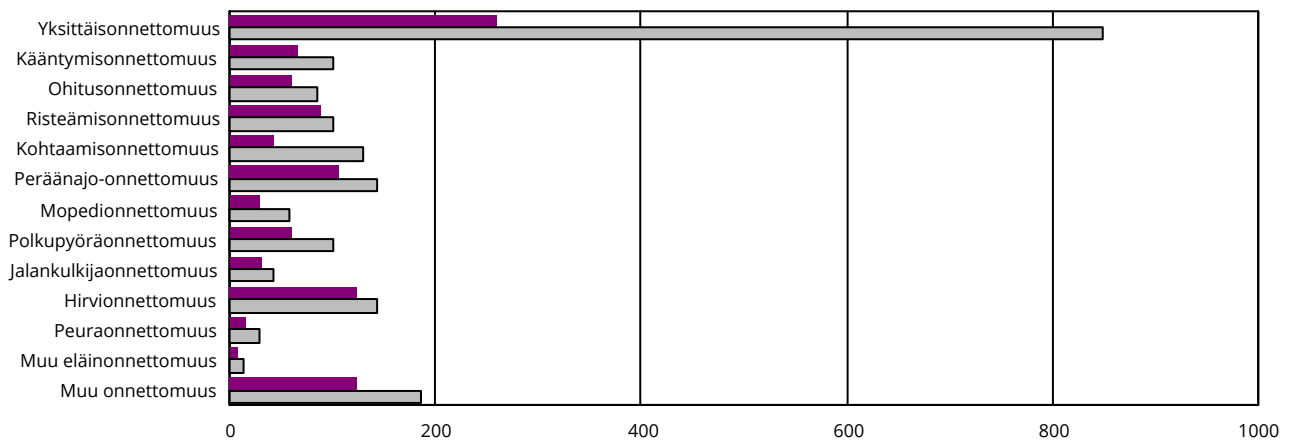
Vuodet	KOKO SUOMI	KUNTA KOKEMÄKI
2019	72	127
2020	65	100
2021	58	72
2022	55	188
2023	52	103

## Kaikkien onnettomuuksien onnettomuusluokat asukasmäärään suhteutettuna

v. 2019 - 2023

Kaaviossa ja taulukossa on esitetty eri onnettomuusluokkien onnettomuustiheys valitulla alueella ja vertailukohtana koko Manner-Suomen onnettomuustiheys.

Onnettomuustiheyttä on mitattu onnettomuuksina 100 000 asukasta kohden. Tietoja voi hyödyntää tarkastellessa, millaisia onnettomuksia valitulla alueella sattuu koko Suomen keskiarvoon verrattuna enemmän tai vähemmän.

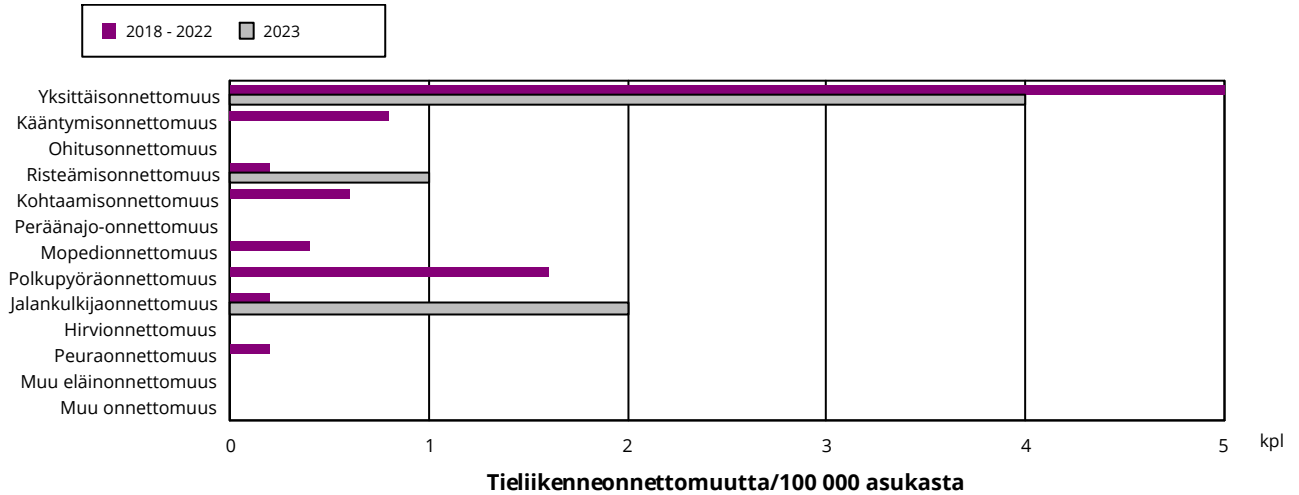


Tieliikenneonnettomuutta/100 000 asukasta

	KOKO SUOMI	KUNTA KOKEMÄKI
Yksittäisonnettomuus	260	849
Kääntymisonnettomuus	67	101
Ohitusonnettomuus	61	86
Risteämisonnettomuus	89	101
Kohtaamisonnettomuus	43	130
Peräänajo-onnettomuus	107	144
Mopedionnettomuus	29	58
Polkupyöräonnettomuus	60	101
Jalankulkijaonnettomuus	32	43
Hirvionnettomuus	125	144
Peuraonnettomuus	15	29
Muu eläinonnettomuus	8	14
Muu onnettomuus	124	187

## Henkilövahinkoon johtaneiden onnettomuuksien onnettomuusluokat (Viimeisin vuosi verrattuna edellisen 5 vuoden keskiarvoon)

Kaaviossa ja taulukossa on esitetty henkilövahinkoon johtaneiden onnettomuuksien onnettomuusluokkien onnettomuustiheyttä valitulla alueella. Onnettomuudet on jaoteltu viimeisimpään vuoteen ja sitä edeltäneisiin viiteen vuoteen. Onnettomuustiheyttä on mitattu onnettomuuksina 100 000 asukasta kohden.

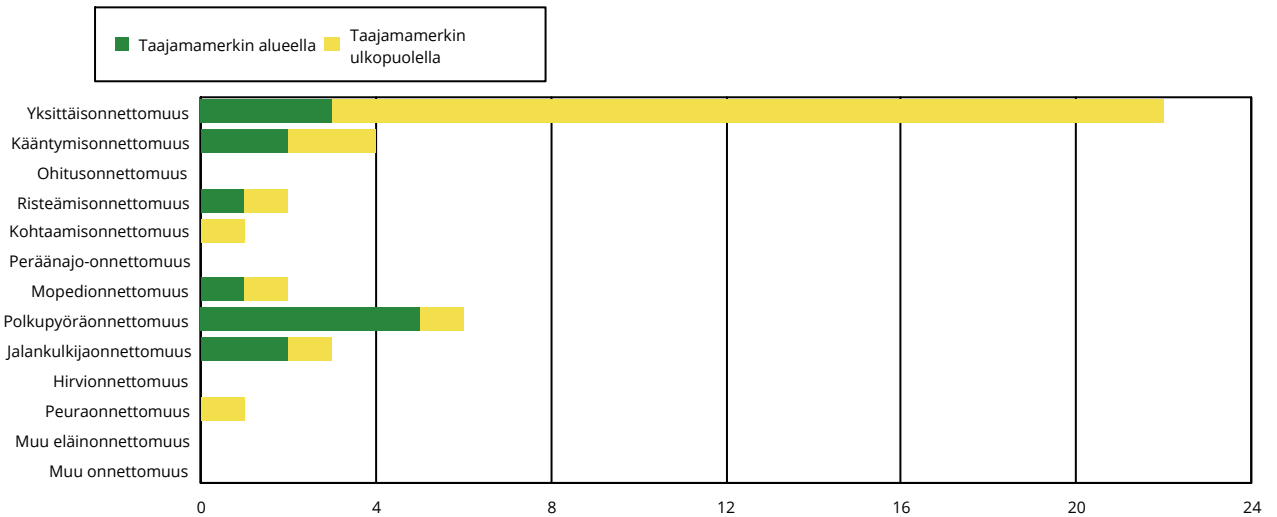


	2018 - 2022	2023
<b>Yksittäisonnettomuus</b>	5.0	4.0
<b>Kääntymisonnettomuus</b>	0.8	0
<b>Ohitusonnettomuus</b>	0	0
<b>Risteämisonnettomuus</b>	0.2	1.0
<b>Kohtaamisonnettomuus</b>	0.6	0
<b>Peräänajo-onnettomuus</b>	0	0
<b>Mopedionnettomuus</b>	0.4	0
<b>Polkupyöräonnettomuus</b>	1.6	0
<b>Jalankulkijaonnettomuus</b>	0.2	2.0
<b>Hirvionnettomuus</b>	0	0
<b>Peuraonnettomuus</b>	0.2	0
<b>Muu eläinonnettomuus</b>	0	0
<b>Muu onnettomuus</b>	0	0

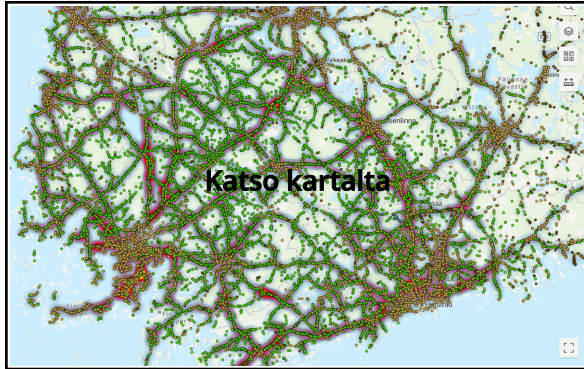
## Henkilövahinko-onnettomuudet taajamassa ja taajaman ulkopuolella

v. 2019 - 2023

Kaaviossa ja taulukossa on esitetty valitulla alueella vuosina 2019 - 2023 tapahtuneet henkilövahinko-onnettomuudet jaoteltuna onnettomuuden tapahtumapaikan ja onnettomuusluokan mukaan.



	Taajamamerkin alueella	Taajamamerkin ulkopuolella	Yhteensä
<b>Yksittäisonnettomuus</b>	3	19	22
<b>Kääntymisonnettomuus</b>	2	2	4
<b>Ohitusonnettomuus</b>	0	0	0
<b>Risteämisonnettomuus</b>	1	1	2
<b>Kohtaamisonnettomuus</b>	0	1	1
<b>Peräänajo-onnettomuus</b>	0	0	0
<b>Mopedionnettomuus</b>	1	1	2
<b>Polkupyöräonnettomuus</b>	5	1	6
<b>Jalankulkijaonnettomuus</b>	2	1	3
<b>Hirvionnettomuus</b>	0	0	0
<b>Peuraonnettomuus</b>	0	1	1
<b>Muu eläinonnettomuus</b>	0	0	0
<b>Muu onnettomuus</b>	0	0	0
<b>Yhteensä</b>	14	27	41

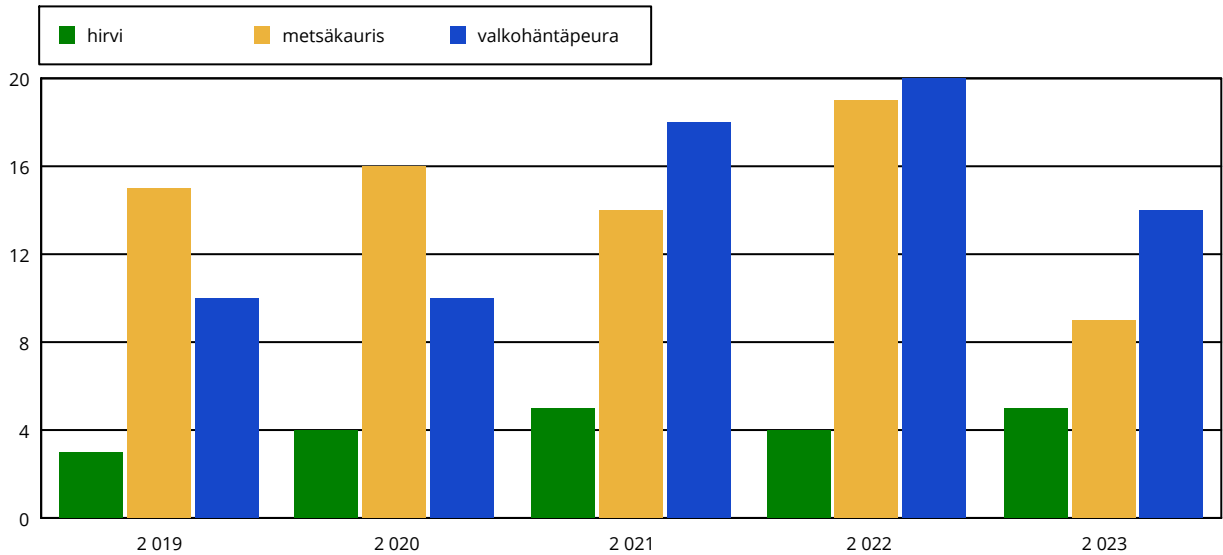


## Riistakeskuksen onnettomuustiedot

### Riistaeläinonnettomuuksien määrät vuosittain eläinlajin

v. 2019 - 2023

Kaaviossa ja taulukossa on esitetty Riistakeskuksen tilastoimat valitulla alueella tapahtuneet riistaeläinonnettomuudet vuosina 2019 - 2023. Onnettomuudet on jaoteltu eläinlajien mukaan.

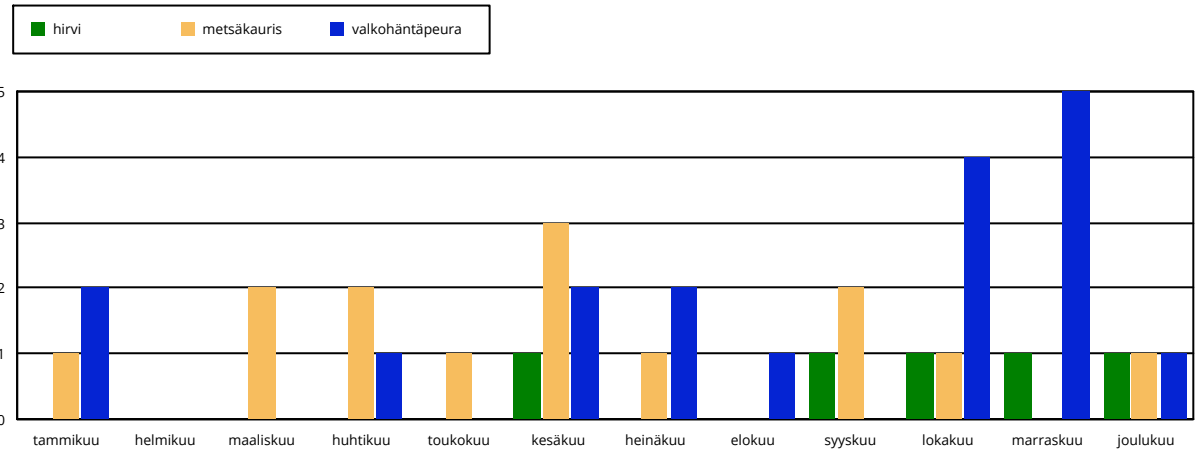


	2019	2020	2021	2022	2023	Yhteensä
hirvi	3	4	5	4	5	21
metsäkauris	15	16	14	19	9	73
valkohäntäpeura	10	10	18	20	14	72
<b>Yhteensä</b>	<b>28</b>	<b>30</b>	<b>37</b>	<b>43</b>	<b>28</b>	<b>166</b>

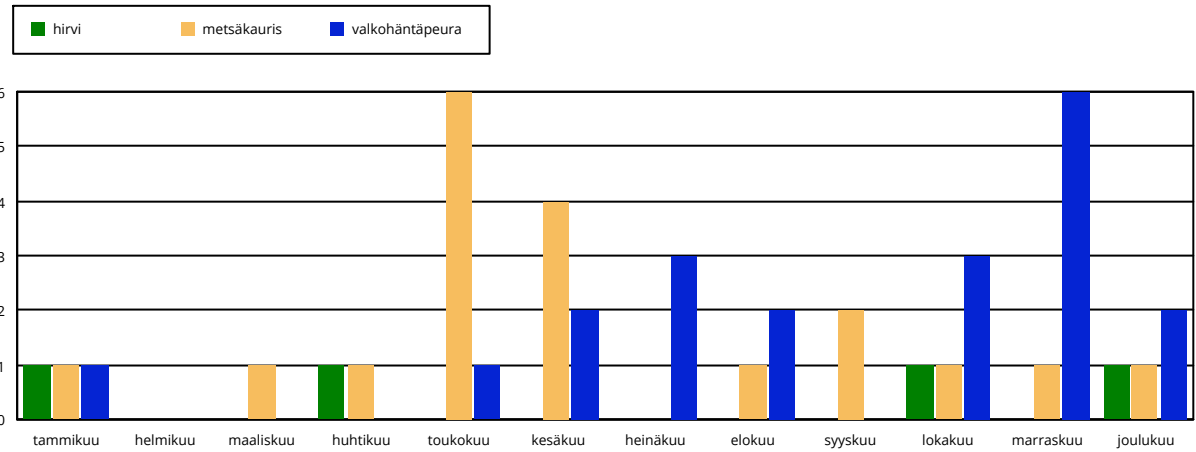
## Riistakeskuksen onnettomuustiedot kuukausittain eläinlajin mukaan

Kaaviossa ja taulukossa on esitetty Riistakeskuksen tilastoimat valitulla alueella tapahtuneet riistaeläinonnettomuudet. Onnettomuudet on jaoteltu eläinlajien mukaan.

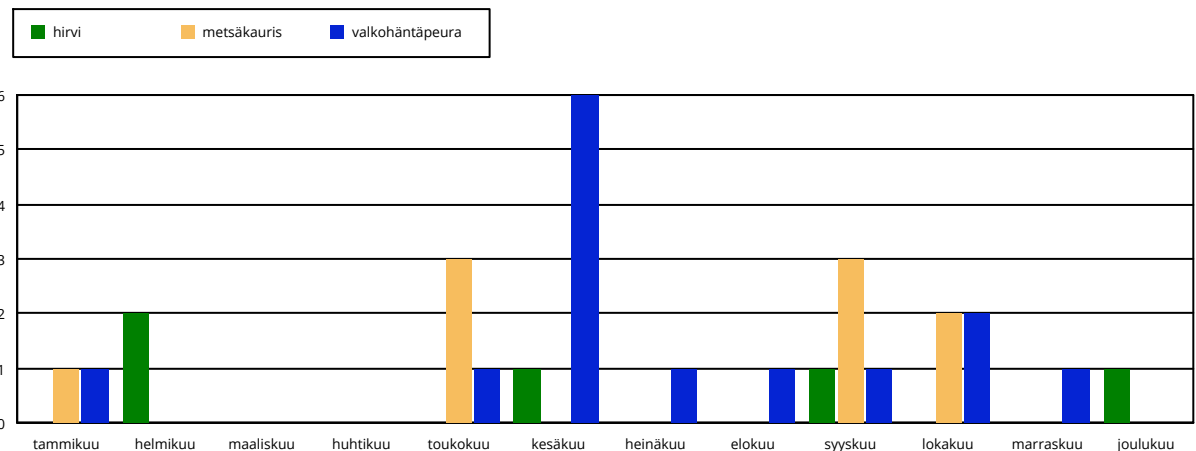
VUOSI 2021



VUOSI 2022



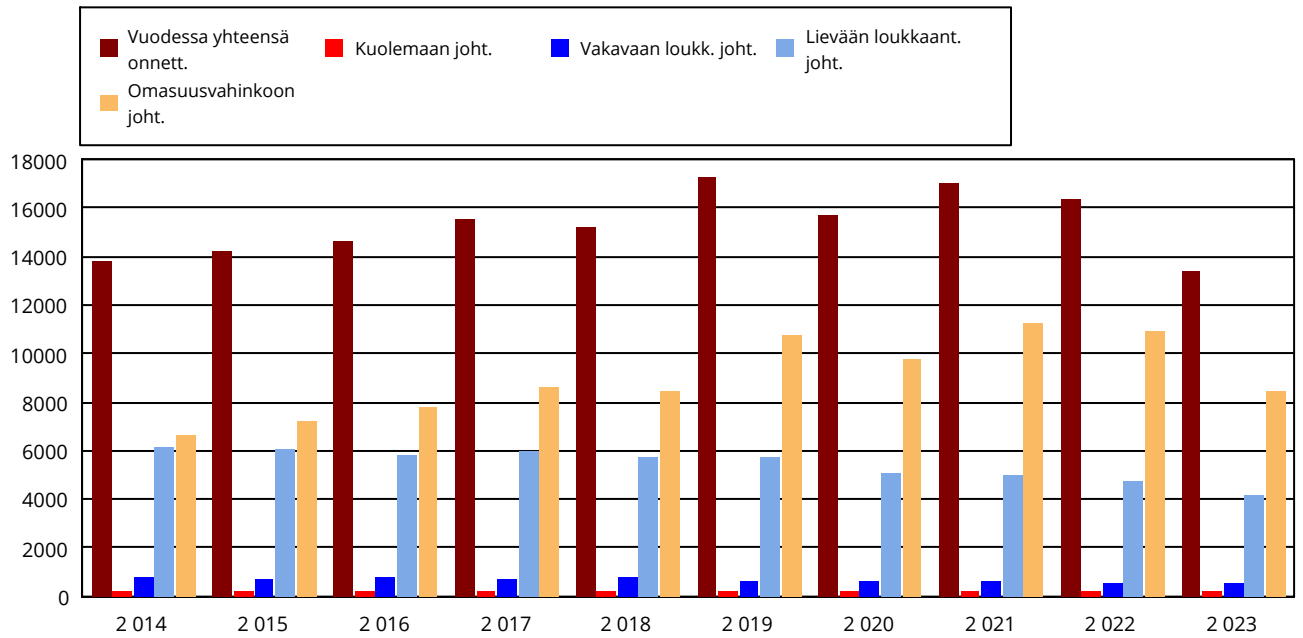
VUOSI 2023



## Pelastuslaitoksen onnettomuustiedot vuosittain 10 vuoden ajalta

v. 2014 - 2023

Kaaviossa ja taulukossa on esitetty Pelastuslaitoksen tilastoimat onnettomuudet koko Manner-Suomessa viimeisen kymmenen vuoden ajalta. Onnettomuudet on jaoteltu vakavuuden mukaan.



	Vuodessa yhteensä onnett.	Kuolemaan joht.	Vakavaan loukk. joht.	Lievään loukkaant. joht.	Omasuusvahinkoon joht.
2014	13804	222	804	6159	6619
2015	14210	245	723	6031	7211
2016	14641	253	758	5859	7771
2017	15544	219	725	6011	8589
2018	15223	227	766	5743	8487
2019	17302	218	617	5734	10733
2020	15731	210	624	5086	9811
2021	17055	208	592	5022	11233
2022	16383	183	504	4756	10936
2023	13371	186	525	4176	8473
<b>Yhteensä</b>	<b>153264</b>	<b>2171</b>	<b>6638</b>	<b>54577</b>	<b>89863</b>



---

## LIITE 1. TIETOLÄHTEET, Käsitteet ja määritelmät

### Tietolähteet

Tilastokeskus saa poliisiasian tietojärjestelmään (PATJA) tallennetut tieliikenneonnettomuustiedot poliisilta. Tiedot siirretään poliisilaitoksilta keskitettyyn rekisteriin, josta uudet tiedot muokataan ja siirretään Tilastokeskuksen tietokoneelle kolme kertaa kuukaudessa. Jokaisen kuukauden aineistoa päivitetään vielä kolme kuukautta sen päättymisen jälkeen.

Tilastoitavan kuukauden tiedot ovat seuraavan kuukauden alussa Tilastokeskuksen käytettävissä. Tilastokeskus tarkastaa tiedot, tekee poliisilaitoksiin lisäkyselyitä ja täydentää tietoja tarvittaessa muiden rekisterien tiedoilla. Tarkistetun aineiston pohjalta Tilastokeskus laatii tiedotteen ja taulukkopaketin. Tiedote on luettavissa esimerkiksi Tilastokeskuksen internet-palvelussa.

Tilastokeskus täydentää vuosiaineistoa kuolemansyytilaston tiedoilla kuolleista. Vuosiaineistoa täydennetään lisäksi tilastoitavaa vuotta seuraavan vuoden keväällä Väyläviraston tiedoilla tapahtumapaikasta ja henkilövahingoista sekä liikenneonnettomuuksien tutkijalautakuntien tiedoilla kuolemaan johtaneista rattijuopumusonnettomuuksista. Lisäksi tieliikenneonnettomuusaineistoa täydennetään vuosittain Liikenteen turvallisuusviraston ajokortti- ja moottoriajoneuvotiedoilla.

### Peittävyys

Tilaston peittävyys kuolemaan johtaneitten onnettomuuksien osalta on sataprosenttinen. Ilmoittamista kontrolloidaan kuolinsyytodistusten avulla. Peittävyydestä ja vakavuudesta johtuen liikennekuolemien kehityssuunta kuvaa onnettomuuksia varmemmin tieliikenneturvallisuuden kehitystä.

Peittävyys on henkilövahinkoon johtaneiden onnettomuuksien osalta noin 30-prosenttinen. Eri onnettomuustyyppien tietoontulossa on eroja. Huonoin peittävyys on yksittäisonnettomuuksissa loukkaantuneista polkupyöräilijöistä. Puutteellisuudet johtuvat lähinnä siitä, etteivät onnettomuudet tule poliisin tietoon. Syy siihen, ettei onnettomuuksia ilmoiteta poliisille, on valtaosassa onnettomuuksia vahinkojen pienuus ja korvauksesta sopiminen. Puuttuvista loukkaantumiseen johtaneista onnettomuuksista valtaosa on lieviä loukkaantumisia, sillä tieliikennelaki velvoittaa ilmoittamaan onnettomuudesta poliisille vain, jos joku on loukkaantunut vakavasti.

---

## Määritelmät

### Tieliikenneonnettomuudet

Henkilö- tai omaisuusvahinkoon johtanut tapahtuma, joka on sattunut tieliikennelain mukaan yleiselle liikenteelle tarkoitettulla tai yleisesti liikenteeseen käytetyllä alueella ja jossa on osallisena ainakin yksi liikkuva kulkuneuvo. Tieliikennelaisissa määriteltyjen ajoneuvojen lisäksi osallisiksi kulkuneuvoiksi luetaan myös raitiovaunu sekä juna tasoristeysonnettomuuksissa. Jalankulkijan kaatuminen ei ole liikenneonnettomuus, polkupyörällä (=ajoneuvo) kaatuminen on.

### Onnettomuudessa kuollut

Henkilö, joka on kuollut onnettomuuden seurauksena 30 vuorokauden kuluessa onnettomuudesta.

### Onnettomuudessa loukkaantunut

Henkilö, joka ei ole kuollut, mutta on saanut onnettomuudessa vammoja, jotka vaativat hoitoa tai tarkkailua sairaalassa, hoitoa kotona (sairauslomaa) tai operatiivista hoitoa, esimerkiksi tikkejä. Jos henkilö on saanut mustelmia, naarmuja tai muuta sellaista, joista ei aiheudu edellä mainittua hoitoa, häntä ei katsota loukkaantuneeksi.

### Onnettomuuteen osallinen

Onnettomuuteen osallisiksi henkilöiksi katsotaan onnettomuuteen osallistuneet kulkuneuvojen kuljettajat ja jalankulkijat sekä kuolleet ja loukkaantuneet matkustajat. Eläin on eläinonnettomuuden osallinen.

### Rattijuopumustapaus

Onnettomuus, jossa moottoriajoneuvon kuljettajan on todettu (verikokeen tai puhalluskokeen tulos vähintään 0,5 promillea) tai vahvoin perustein epäillään olleen onnettomuushetkellä alkoholin vaikutuksen alaisena.