

Kokemäen kaupunginhallitus
PL 27,
32801 Kokemäki

Ruotanansuon Tuulivoima Oy
Salomonkatu 17 A 15
00100 Helsinki
Kotipaikka Säkylä
y-tunnus: 3145261-6

Esitys tuulivoimaosayleiskaavan laatimiseksi Kokemäen Ruotanansuon alueelle

Myrsky Energia Oy:n enemmistöomistama hankeyhtiö, Ruotanansuon Tuulivoima Oy, on tehnyt alustavia selvityksiä Kokemäen ja Säkyllän Ruotanansuon alueelle tuulivoimapuiston toteuttamiseksi. Tämä esitys koskee Kokemäen puoleista aluetta Ruotanansuon tuulivoimahankkeesta. Säkyllässä hankkeen kaavoitusaloite on hyväksytty huhtikuussa 2023.

Alue on tuulisuudeltaan hyvä ja alustavien ympäristöselvityksien myötä ei ole noussut esille tuulivoimatuotantoa rajoittavia tekijöitä. Alustava hankealueen raja-
us on esitetty liitteessä 1. Hankealueelle Kokemäen puolelle on alustavissa mallinuksissa sijoitettu 2 tuulivoimalaa ja Säkyllän puolelle maksimissaan 10 voimalaa. Mallinuksissa huomioidaan voimaloiden vaikutus toisiinsa, olemassa oleva tieverkosto, lähimpänä voimalapaikkoja sijaitsevat vakitu-
isen ja loma-asumisen kiinteistöt. Melusta ja välkkeestä annetut ohje-
arvot alittuvat kaikilla vakituisesti asu-
tuilla kiinteistöillä sekä loma-asuntokiinteistöillä. Alustavilta voimalapaikoilta on lähimpään va-
kituiseen asutukseen ja loma-asutukseen matkaa noin 1,5 km (Liite 2).

Valmistuneiden selvityksien perusteella Ruotanansuon tuulivoima Oy esittää Kokemäen kaupun-
gille noin 2 tuulivoimayksikön rakentamista Ruotanansuon alueelle (Liite 1). Tuulivoimalat tullevat olemaan teholtaan 6–10 MW. Tuulivoimapuiston alustavasti suunniteltu maksimikokonais-
teho tulee näin ollen olemaan noin 100 + 20 MW, josta 20 MW on suunniteltu Kokemäen puolelle. Voimaloiden maksimipyhkäisykorkeus olisi 300 metriä. Kahdentoista voimalan kokonaisuuteen sovelletaan YVA-lain mukaista ympäristövaikutusten arviointimenettelyä. Alueella on voimassa Satakunnan maakuntakaava. Suunnittelualue on esitetty suhteessa maakuntakaavaan liitteessä 3.

Alustavan sijoittelun mukaan voimalapaikat sijoittuvat yksityisten maanomistajien maille. Ruotanansuon tuulivoima Oy tehnyt alueella vuokrasopimuksia ja loppujen alueen kiinteistöjen kanssa jatketaan vuokrasopimusneuvotteluja.

Voimalateiden osalta pyritään mahdollisuuksien mukaan hyödyntämään olemassa olevaa ties-
töä. Tuulivoimapuiston sisäiset maakaapelit pyritään sijoittamaan olevan ja rakennettavan ties-
tön yhteyteen. Tiekuntien ja maanomistajien kanssa tullaan tekemään sopimukset teiden käy-
töstä ja vahvennuksesta, uusien teiden rakentamisesta sekä maakaapelireiteistä sitten, kun lo-
pulliset voimalapaikat tarkentuvat hankkeen edetessä.

Sähkönsiirron liityntäpistevaihtoehdot ovat Euraniityn sähköasema hankealueen länsipuolella, Huittisen sähköasema tai liittyminen Fingridin Kolsi-Forssa 110 kV:n -johtoon uudella sähköse-
malla. Sähkönsiirtoreitti sekä sähköaseman/-asemien sijoittuminen tullaan selvittämään kaava-
menettelyn yhteydessä. Tuulivoimapuiston sisäinen sähkönsiirto toteutetaan kokonaisuudes-
saan maakaapeleilla.

Myrsky Energia Oy on keskustellut hankkeesta maanomistajien kanssa seuraavasti

- 20.5.2024 infotilaisuus ja sopimuksen esittely hankealueen maanomistajille
- Erilliset puhelut ja tapaamiset maanomistajien kanssa

Myrsky hankkeesta vastaavana esittää Ruotanansuon tuulivoimapuiston osayleiskaava-asiassa Kokemäen osalta seuraavaa:

- Esitämme, että Kokemäen kaupunki käynnistää Ruotanansuon alueelle tuulivoimaosayleiskaavan laatimisen, maankäyttö- ja rakennuslain 134/2011 §77a noudattaen. Myrskyllä on valmius aloittaa hankkeen edistäminen kaavoitusaloitteen ja kaavoitussopimuksen tultua hyväksytyiksi.
- Esitämme liitteen 1 mukaista kaavarajausta, joka käsittää kaikki tuulivoimalapaikat, rakennettavan ja parannettavan tiestön, tarvittaessa tuulivoimapuiston sähköaseman paikan sekä tarvittavat voimajohto- ja kaapelointireitit kaava-alueella.
- Esitämme osayleiskaavan kaavanlaatijaksi Ramboll Finland Oy:tä.
- Esitämme, että Myrsky vastaa kaavan laadinnan ja ympäristövaikutusten arvioinnin konsulttikustannuksista ja kuulutus- yms. kuluista. Kokemäen kaupunki vastaa omista hallinnollisista kustannuksistaan.
- Kaavan laatimisaikataulun osalta esitämme, että osallistumis- ja arviointisuunnitelma asetettaisiin nähtäville syksyllä 2024, kaavaluonnos asetettaisiin keväällä 2025 ja kaavan ehdotusvaiheen nähtävillä olo olisi syksyllä 2025. Tällöin kaupunginhallituksen ja -valtuuston hyväksymiskokoukset olisivat mahdollisesti alkuvuodesta 2026. Aikataulu tulee täsmentymään hankkeen käynnistyessä.
- Esitämme myös, että Myrsky ja Kokemäen kaupunki laativat kaavoitussopimuksen, kun päätös kaavoituksen käynnistämisestä on tehty.

Olemme valmiit keskustelemaan kaava-alueen rajauksesta Kokemäen kaupungin, muiden viranomaisten, kaavakonsultin ja toimijan aloituspalaverissa. Myrsky esittelee mielellään Ruotanansuon hanketta Kokemäen kaupunginhallitukselle ja -valtuustolle.

Helsingissä 16.8.2024

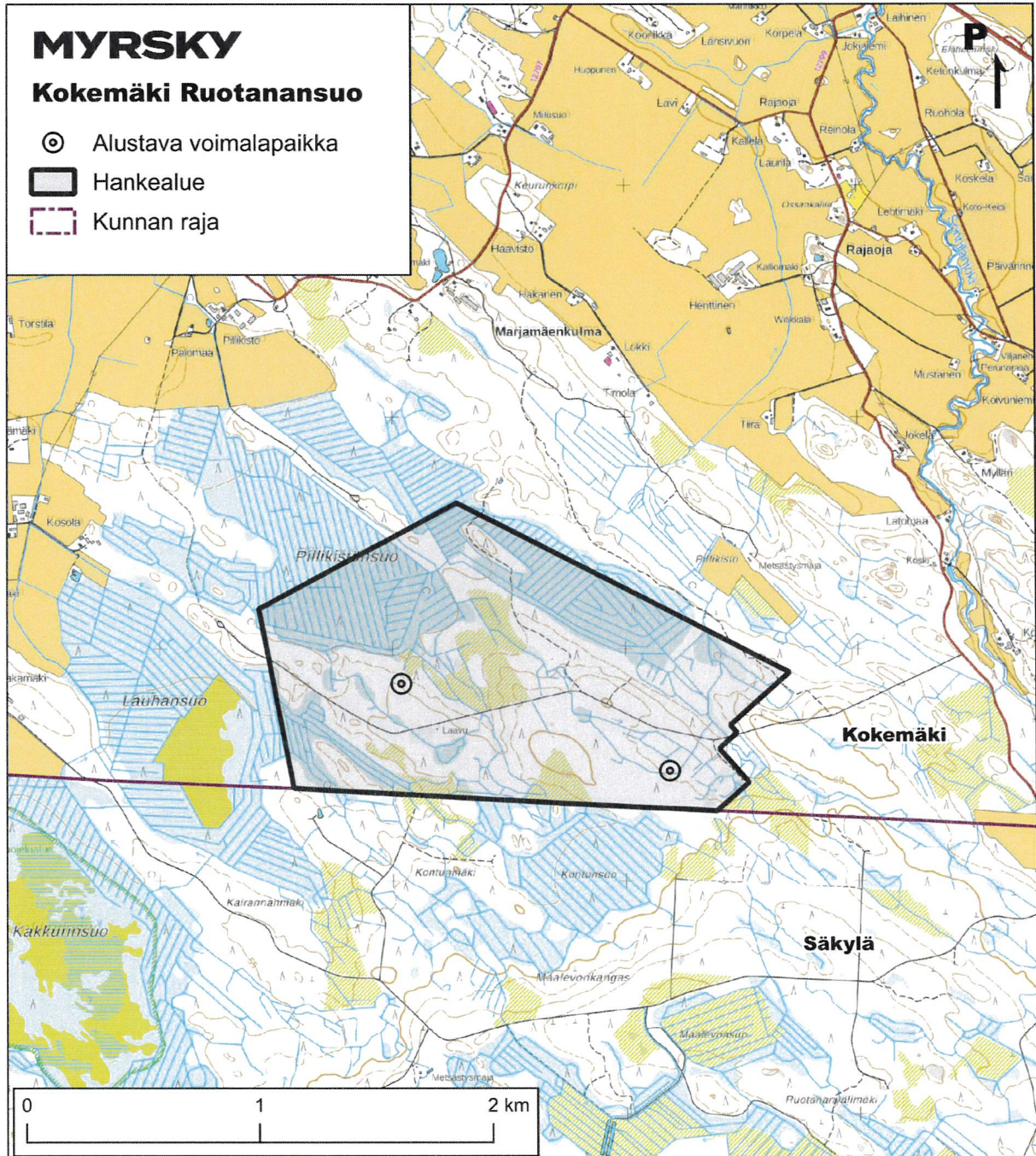
Ruotanansuon Tuulivoima Oy: puolesta
Myrsky Energia Oy,



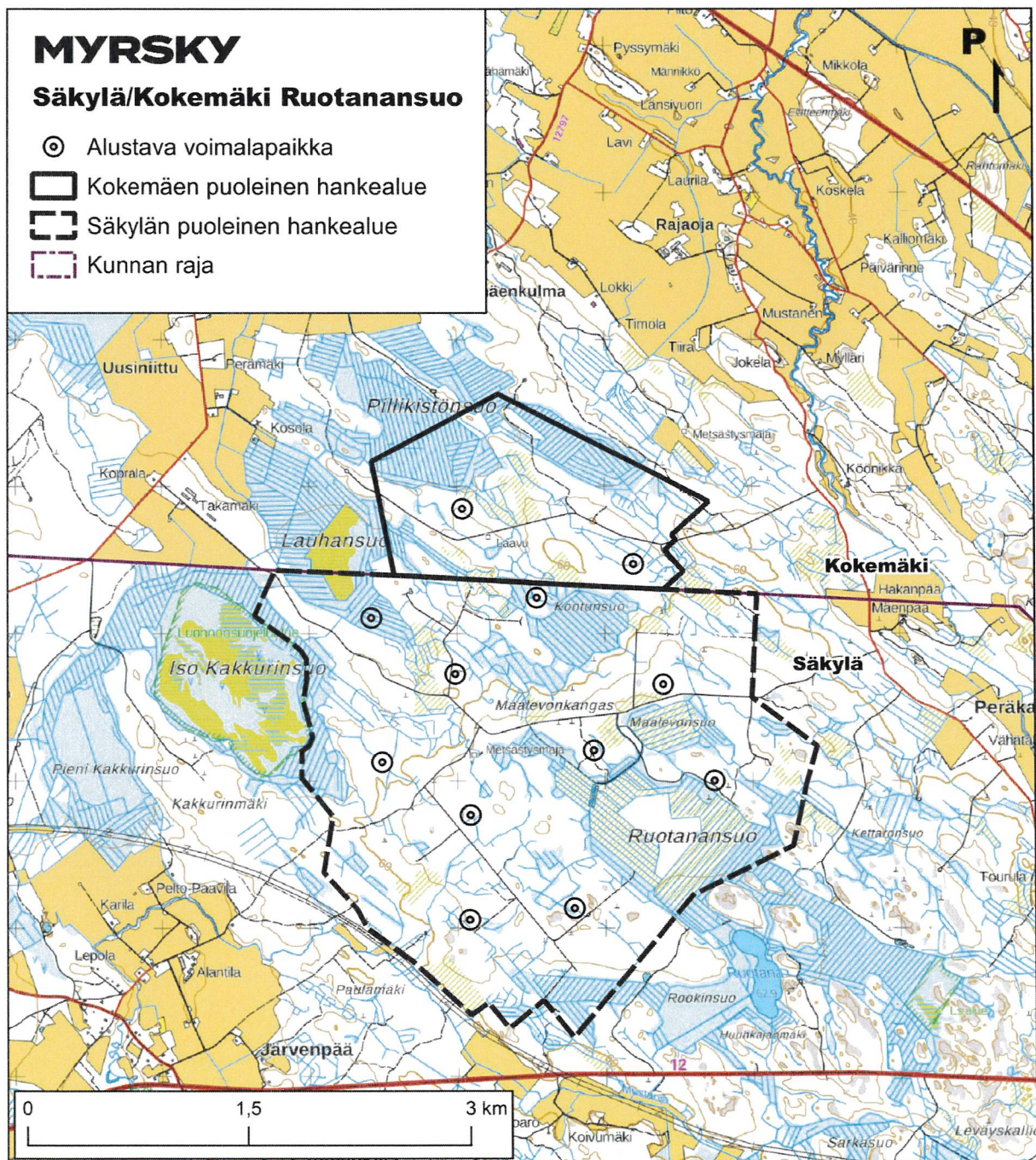
Eeva-Kaisa (Eevis) Metsola
Hankekehityspäällikkö

- Liite 1: Esitys osayleiskaava-alueen rajaukseksi
- Liite 2: Karttakooste suunnittelussa huomioituista ja huomioon otettavista tekijöistä
- Liite 3: Ote maakuntakaavakartasta
- Liite 4: Tarkempi hanke-esite päätöksenteon tueksi (luottamuksellinen aineisto)

Liite 1

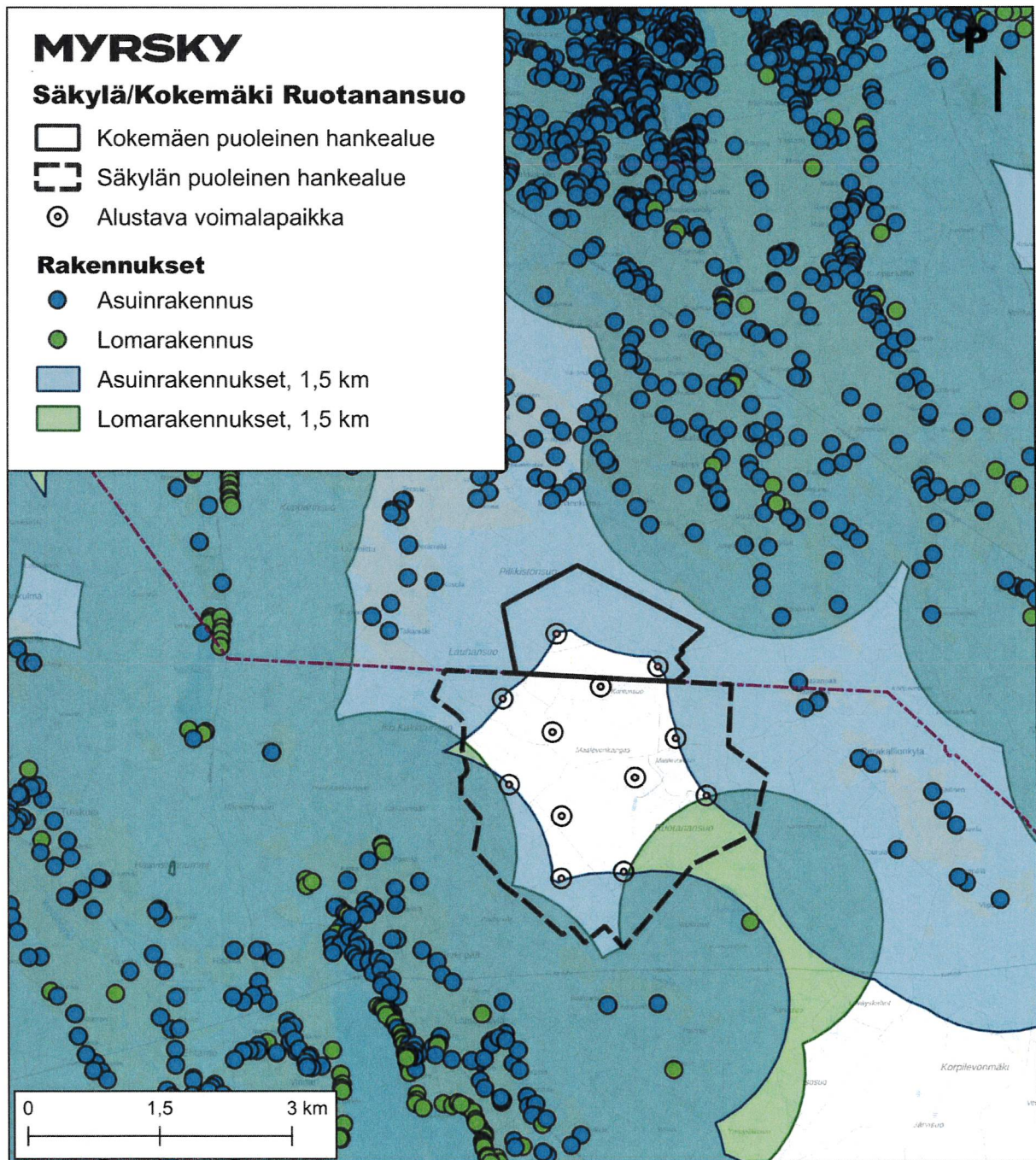


Esitys Kokemäen Ruotanansuon tuulivoimaosayleiskaava-alueen rajaukseksi.



Säkylä/Kokemäki Ruotanansuo hankealue ja alustavat voimalapaikat kokonaisuudessaan.

Liite 2: Kooste Ruotanansuon tuulivoimapuiston suunnittelussa huomioon otetuista ja otettavista tekijöistä



Alustavilta voimalapaikoilta on lähimpiin vakituisen- ja loma-asumisen kiinteistöille vähintään 1,5 kilometrin etäisyys.

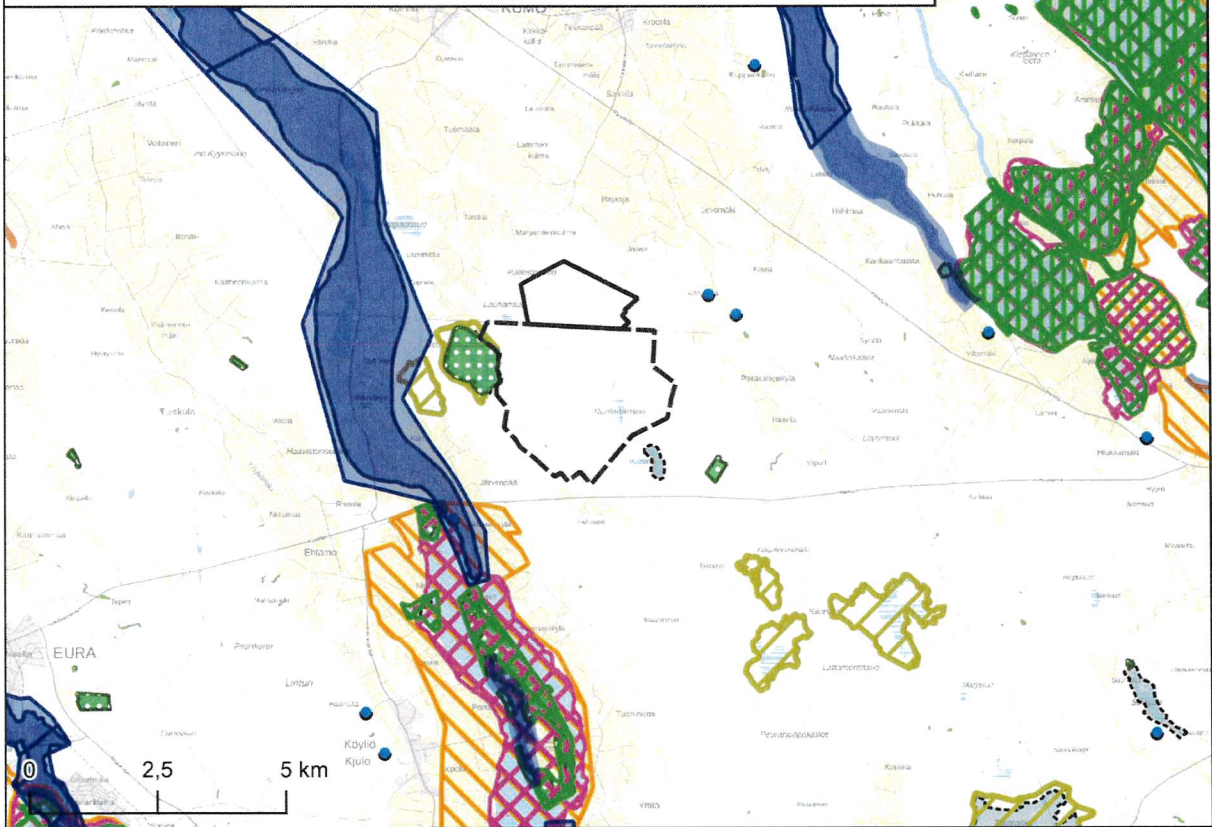
MYRSKY

Säkylä/Kokemäki Ruotanansuo

□ Kokemäki hankealue □ Säkylä hankealue

Ympäristö

■ Metsälakikohde	■ FINIBA
■ Pohjavesialue	■ IBA
● Lähde	■ Soidensuojelun täydennyssehdotusalueet
■ Natura SAC	■ Arvokas moreeni muodostuma
■ Natura SPA	■ Maakuntakaavojen suojelumerkinnyt
■ Kansallispuisto	■ MAALI PLY
■ Luonnonsuojelualue, yksityinen	



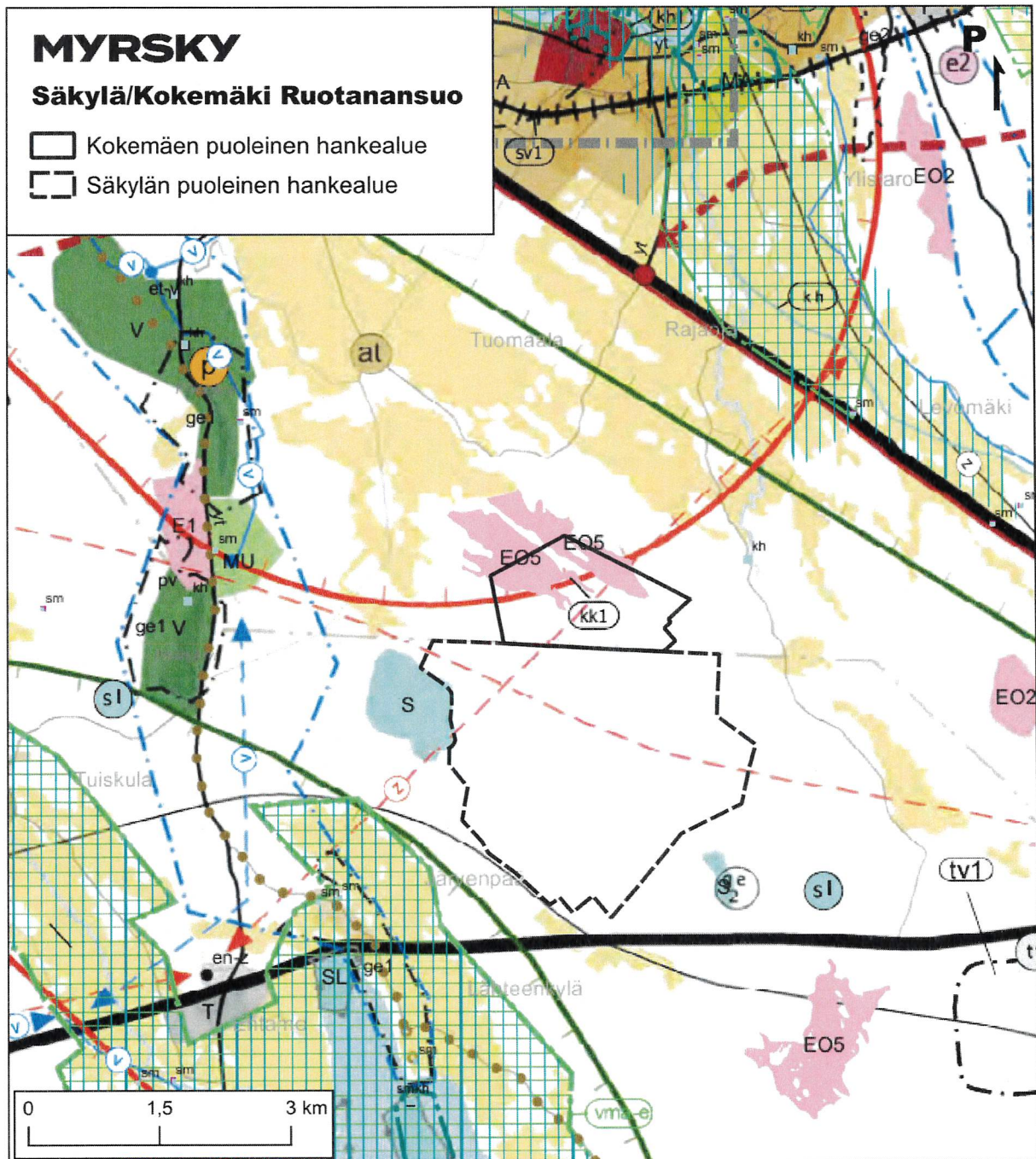
Luonnonsuojelu- ja Natura-alueet:

- Iso Kakkurinsuo Säkylän puolella hankealueen länsipuolella.
- Uolevin luonnonsuojelualue Säkylän puolella n. 1,7 km päässä kaakossa.
- Lounaassa Säkylän puolella n. 1-2 km päässä MAALI-PLY-alue ja Köyliönjärvi-Pyhäjärvi Natura-alue ja FINIBA-alueet.
- Idässä n. 6 km päässä Puurijärvi-Isosuo ja Natura- ja FINIBA-alue.

Pohjavesialueet:

- Koomankangas-Ilmiinjärvi noin 1-2 km alueesta länteen.

Liite 3
Ote Satakunnan maakuntakaavakartasta.



Ote Satakunnan maakuntakaavasta, johon on sijoitettu Ruotanansuon hankealue. Suunnittelualueen maankäyttö ei ole ristiriidassa maakuntakaavan määräysten suhteen.

Kokemäen puolella on vaaleanpunaisella maa-ainesten ottoalueita ja punaisella kk1-merkintä, kaupunkikehittämisen kohdevyöhyke.

Säkylän puolella aluetta rajaa lännessä suojelualue.

Hankealueiden läpi lounaasta koilliseen kulkee punaisella katkoviivalla voimalinjan yhteystarve ja Säkylän puolella idästä länteen punaisella katkoviivalla ohjeellinen tie -merkintä.

Satakunnan vaihemaakuntakaava 2 sai lainvoiman 1.7.2019. Myrskyn suunnittelema Kokemäen Ruotanansuon alue ei ole maakuntakaavassa osoitettu tuuli-voimatuotannon alueeksi. Satakunnan maakuntakaavan päivitys on vireillä ja alue on huomioitu vireillä olevassa maakuntakaavassa.