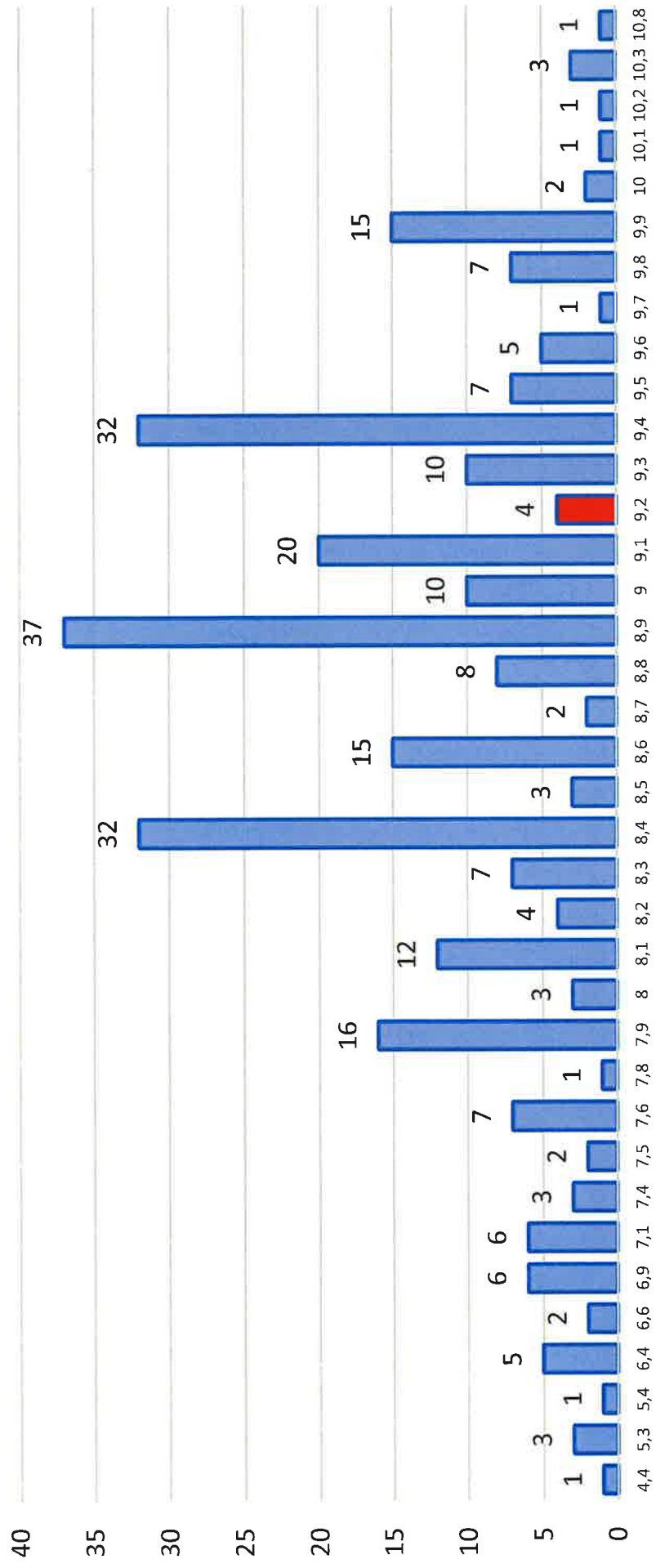


Kuntien lukumäärät 2024 tuloverprosentin mukaan



Satakunnan kuntien tuloveroprosentit 2024

Satakunta	8,37
Eurajoki	5,40
Merikarvia	7,90
Rauma	7,90
Pori	8,40
Harjavalta	8,90
Karvia	8,90
Ulvila	8,90
Säkylä	8,90
Eura	9,00
Huittinen	9,00
Nakkila	9,10
Kankaanpää	9,10
Kokemäki	9,20
Siikainen	9,40
Jämijärvi	9,90
Pomarkku	9,90