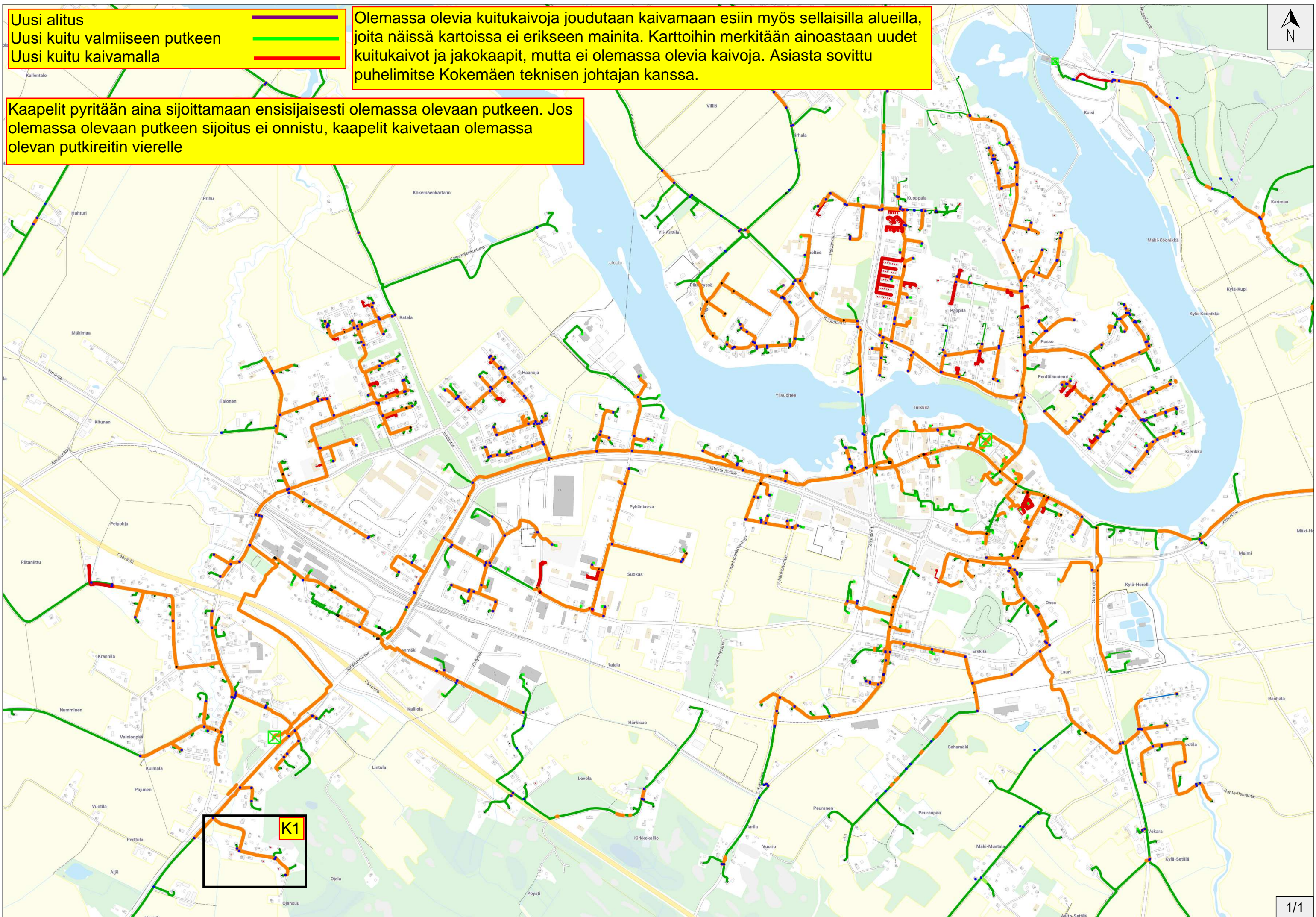


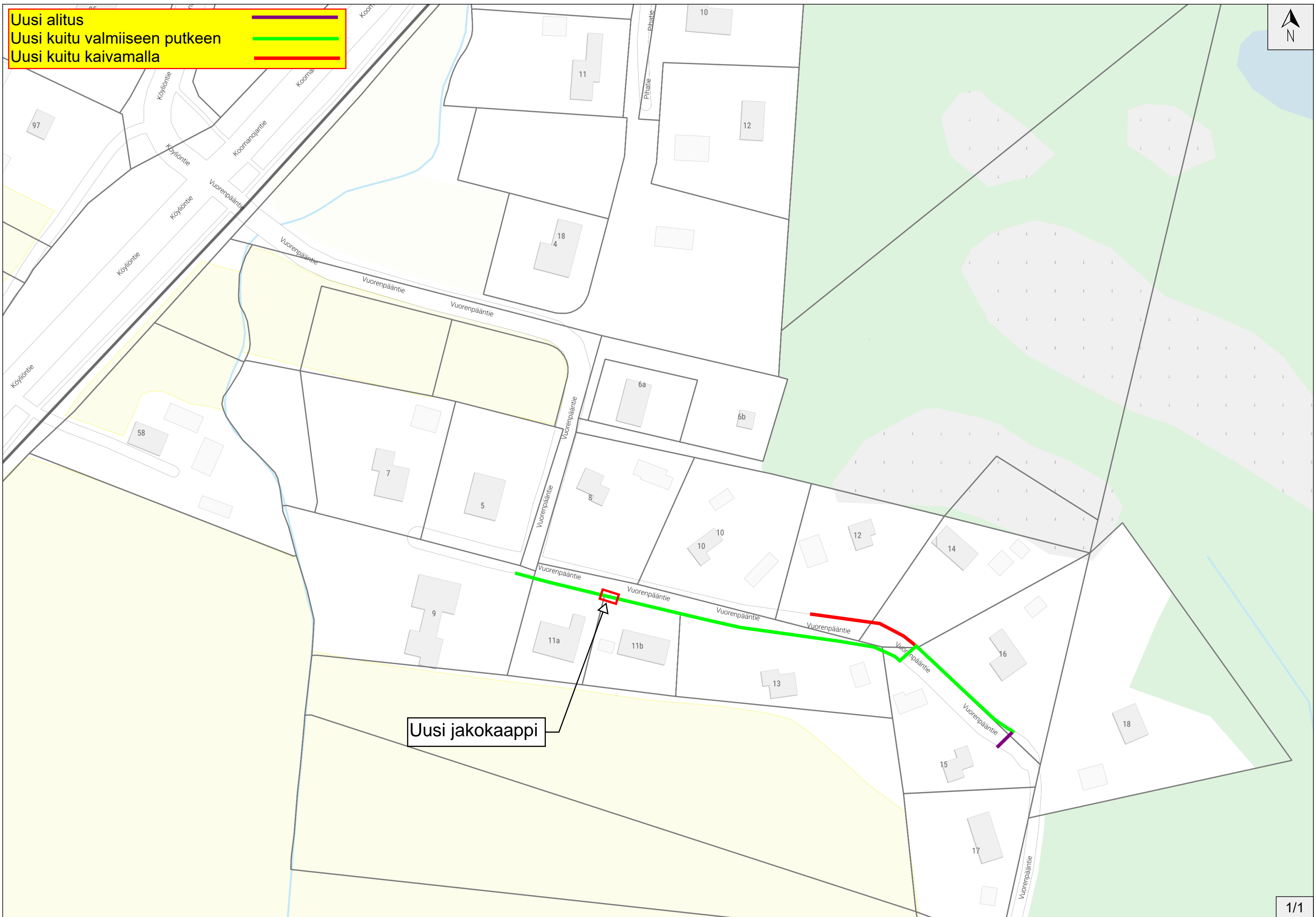
- Uusi alitus
- Uusi kuitu valmiiseen putkeen
- Uusi kuitu kaivamalla

Olemassa olevia kuitukaivoja joudutaan kaivamaan esiin myös sellaisilla alueilla, joita näissä kartoissa ei erikseen mainita. Karttoihin merkitään ainoastaan uudet kuitukaivot ja jakokaapit, mutta ei olemassa olevia kaivoja. Asiasta sovittu puhelimitse Kokemäen teknisen johtajan kanssa.

Kaapelit pyritään aina sijoittamaan ensisijaisesti olemassa olevaan putkeen. Jos olemassa olevaan putkeen sijoitus ei onnistu, kaapelit kaivetaan olemassa olevan putkireitin vierelle



- Uusi alitus
- Uusi kuitu valmiiseen putkeen
- Uusi kuitu kaivamalla



Uusi jakokaappi